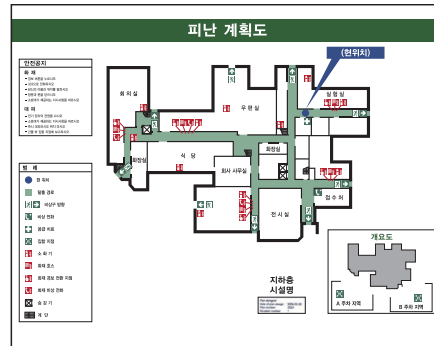


# 피난 계획도 사례 (KS S ISO 23601)

# 다중이용업소의 안전관리에 관한특별법 시행규칙

## 피난 계획도 쉽게 만들기

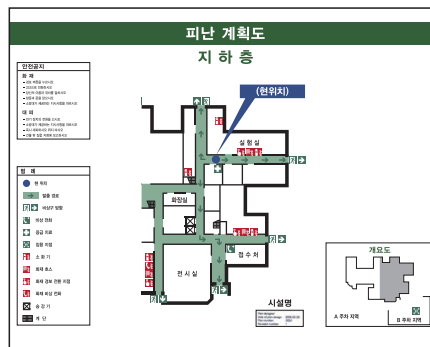
### 방향화살표가 없는 피난 계획도



### 노래방, 원룸텔의 사례



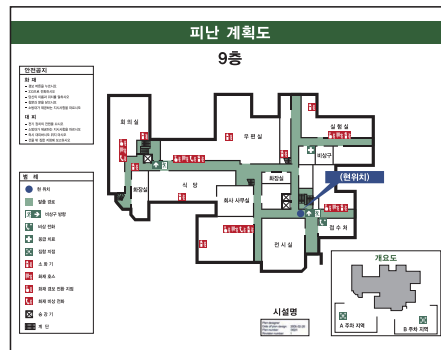
### 한 층의 일부를 표시한 피난 계획도



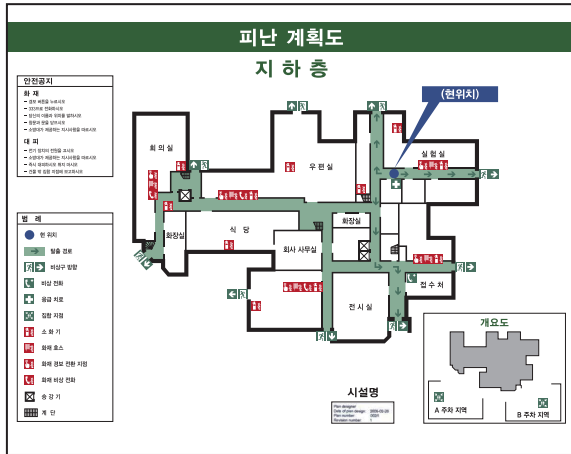
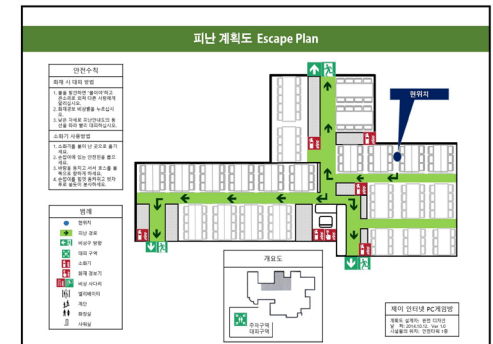
### 고시원, 독서실의 사례



### 계단이 있는 층의 피난 계획도



### 인터넷PC 게임방의 사례



KSSISO 23601:2014, 방향 화살표가 있는 피난 계획도의 사례

참조표준: KSSISO 23601:2014,  
안전 식별—피난 및 대피 계획 표시

2014. 10. .

# 피난 계획도 주요 명칭과 구성 요소

피난 계획도는 시설 내 사용자가 피난할 때 필요한 요소를 설명하고 대피·구조 및 최초 개입자에게 필요한 정보를 표시한 도면입니다. 피난 계획도를 만들 때는 다음의 구성 요소를 반드시 포함해야 합니다.  
 ※ 자세한 내용은 KSSISO 23601을 참조하십시오.

## 상세 피난 계획도

- 비상구, 피난경로
- 사용자의 위치(현위치)
- 계단·승강기 위치, 장애인용 특정 설비
- 화재진압장비
- 비상구조장비의 위치와 모양

## 안전 공지

- 화재 시의 행동요령
- 대피 시의 행동요령

## 범례

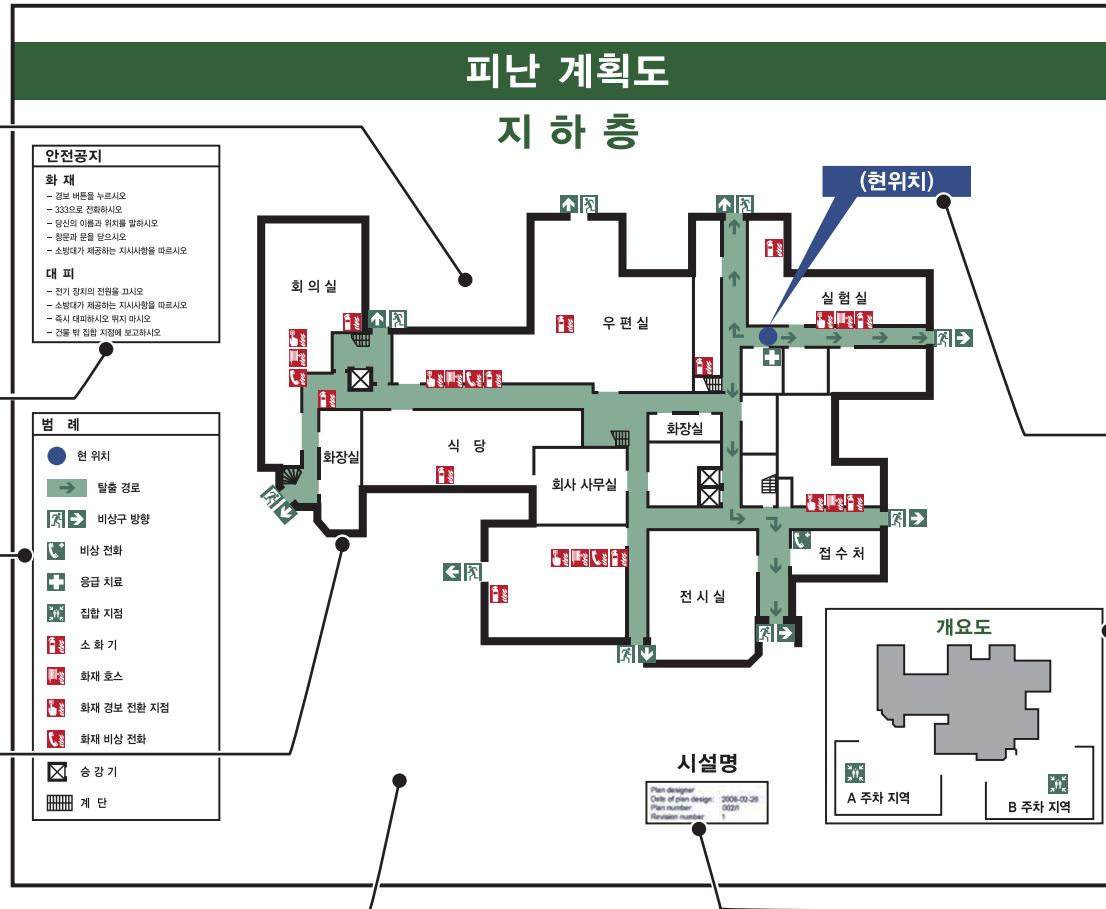
- 안전 표지 높이: 7mm 이상
- 안전표지, 그래픽심볼, 색의 의미
- 적절한 색을 사용

## 선 굵기

- 벽: 1.6 mm 이상
- 계단·선반·창문: 0.15 mm 이상

## 바탕색

- 흰색



## 표제

- 반드시 "피난 계획도"로 표기
- 영문(ESCAPE PLAN)과 같이 표기 가능
- 높이: 계획도의 크기 중 작은 치수의 7% 이상
- 표제 문자: 표제 높이의 60% 이상

## 현위치(사용자의 위치)

- 사용자의 정확한 위치를 표시
- 파란색으로 표시

## 개요도

- 대피지점
- 해당 시설의 전체 모양, 상세계획도의 구역
- 주변지역(차도, 주차장, 기타건물 등) 표시

## 기타 정보

- 계획도설계자, 설계날짜, 수정번호
- 시설물명칭, 층별안내

## 기타 디자인 요구사항

- 최소 크기 297 mm x 420 mm (A3)
- 표시되는 영역을 일치되게 설명
  - 왼쪽 방향이 관찰자의 왼쪽이 되도록
  - 대피 지점의 위치를 표시

- 충분한 가시성과 가독성
  - 가독성을 최대화할 수 있는 글꼴
  - 적절한 조명시설
  - 소방 설비 등 심볼은 KSSISO 7010 준수

- 축척을 사용
  - 대규모 시설: 1 : 250
  - 중소 규모의 시설: 1 : 100
  - 개인 사무실: 1 : 350