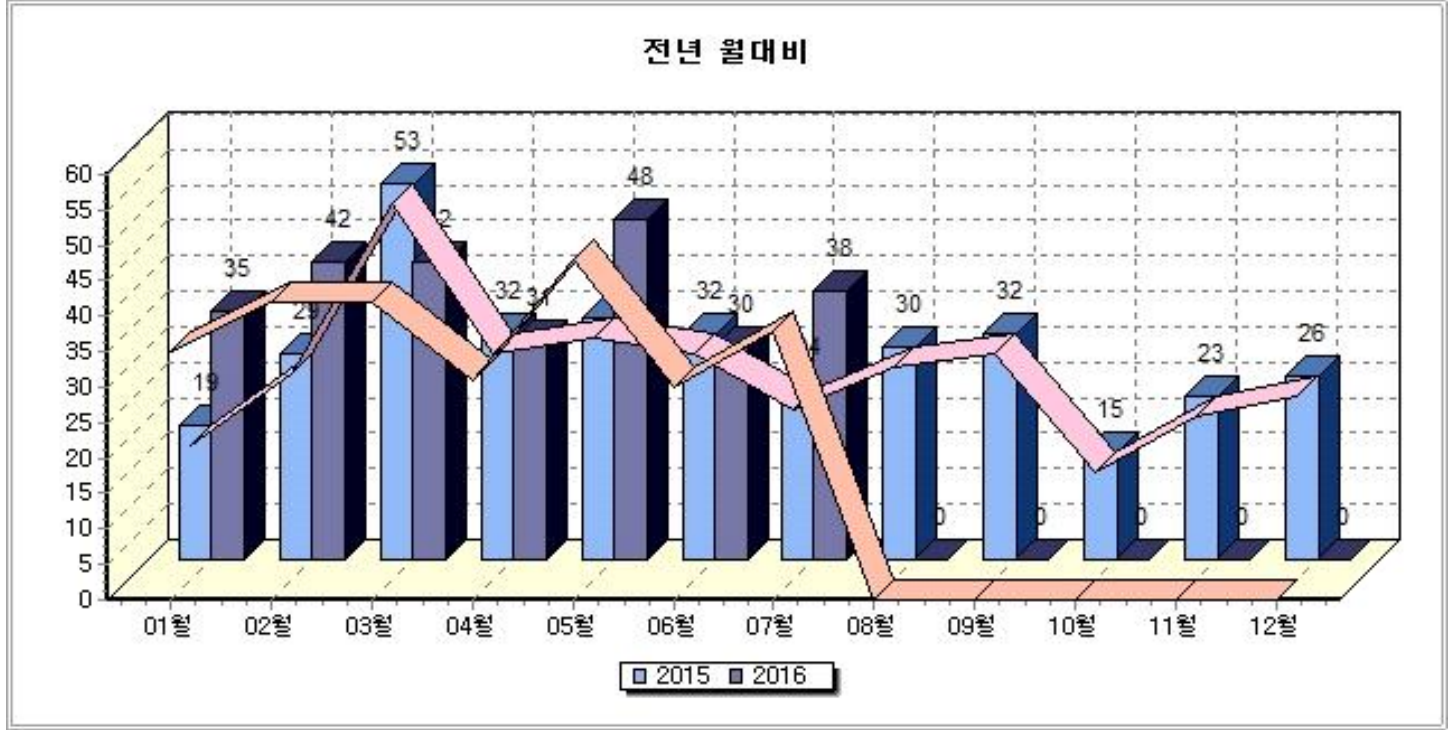


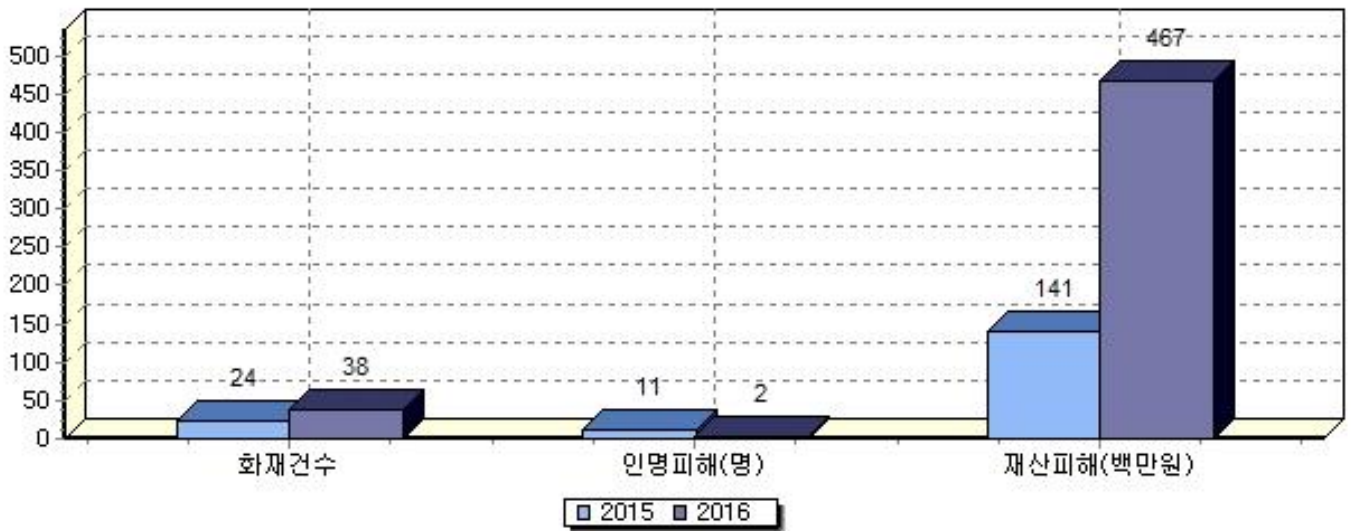
2016년 07월 화재발생현황

1. 총괄



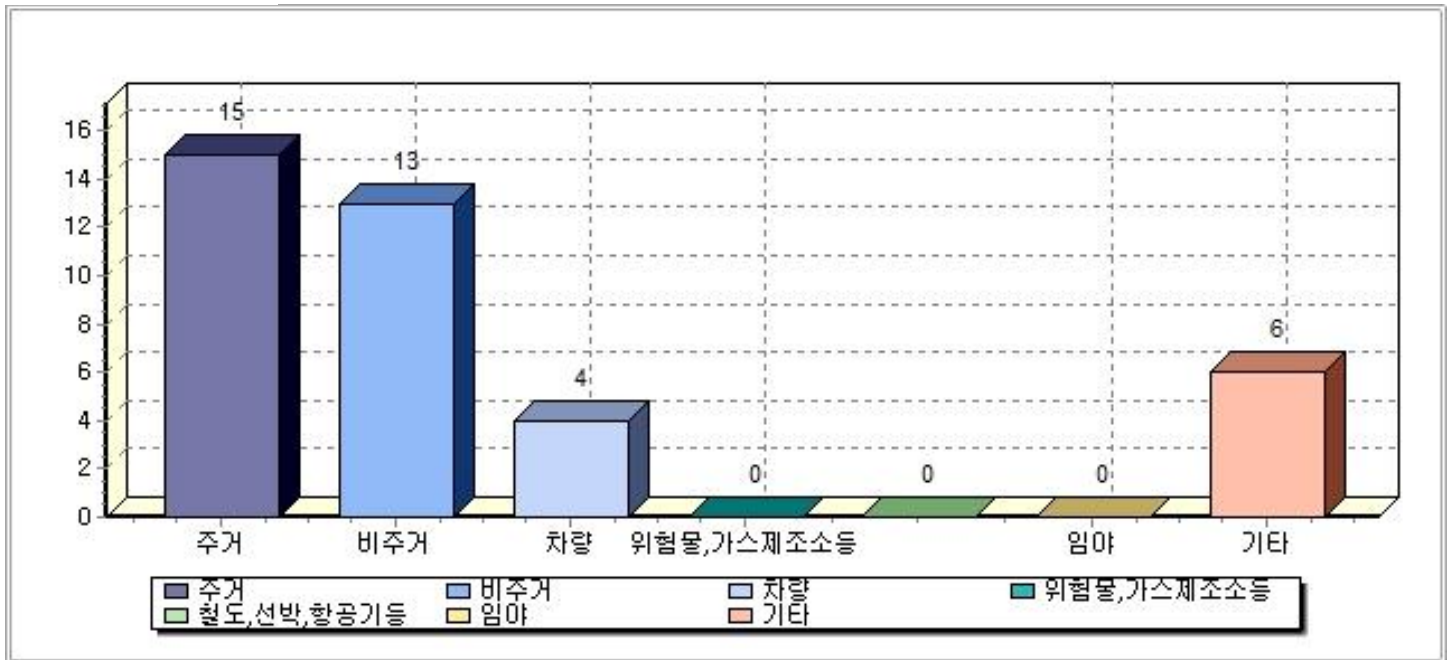
구분		화재건수	인명피해 (명)			재산피해 (백만원)
			연도별	계	사망	
'16. 07월		38	2	0	2	467
'15. 07월		24	11	0	11	141
전년 대비	건수	14	-9	0	-9	327
	비율(%)	58.3	-81.8	0	-81.8	232.7
'16.6월 대비		8건	2명	0명	2명	441
		26.7%	200%	0%	200%	1657.9%
07월중 일일평균		1.2	0.1	0	0.1	15

전년 월말 대비



연도별	구분	화재건수	인명피해 (명)			재산피해 (백만원)
			계	사망	부상	
'16.07~07월		38	2	0	2	467
'15.07~07월		24	11	0	11	141
누계 대비	건수	14	-9	0	-9	327
	비율(%)	58.3	-81.8	0	-81.8	232.7

2. 화재장소



(단위 : 건)

구분(건)	계	주거	비주거	차량	위험물. 가스제조소등	철도선박. 항공기등	임야	기타
'16. 07월	38	15	13	4	0	0	0	6
'15. 07월	24	3	5	4	0	0	0	12
전년 대비	건수	14	12	8	0	0	0	-6
	증감(%)	58.3	400.0	160.0	0.0	0.0	0.0	-50.0
'16.07~07월	38	15	13	4	0	0	0	6
'15.07~07월	24	3	5	4	0	0	0	12
전년 대비	건수	14	12	8	0	0	0	-6
	증감(%)	58.3	400.0	160.0	0.0	0.0	0.0	-50.0

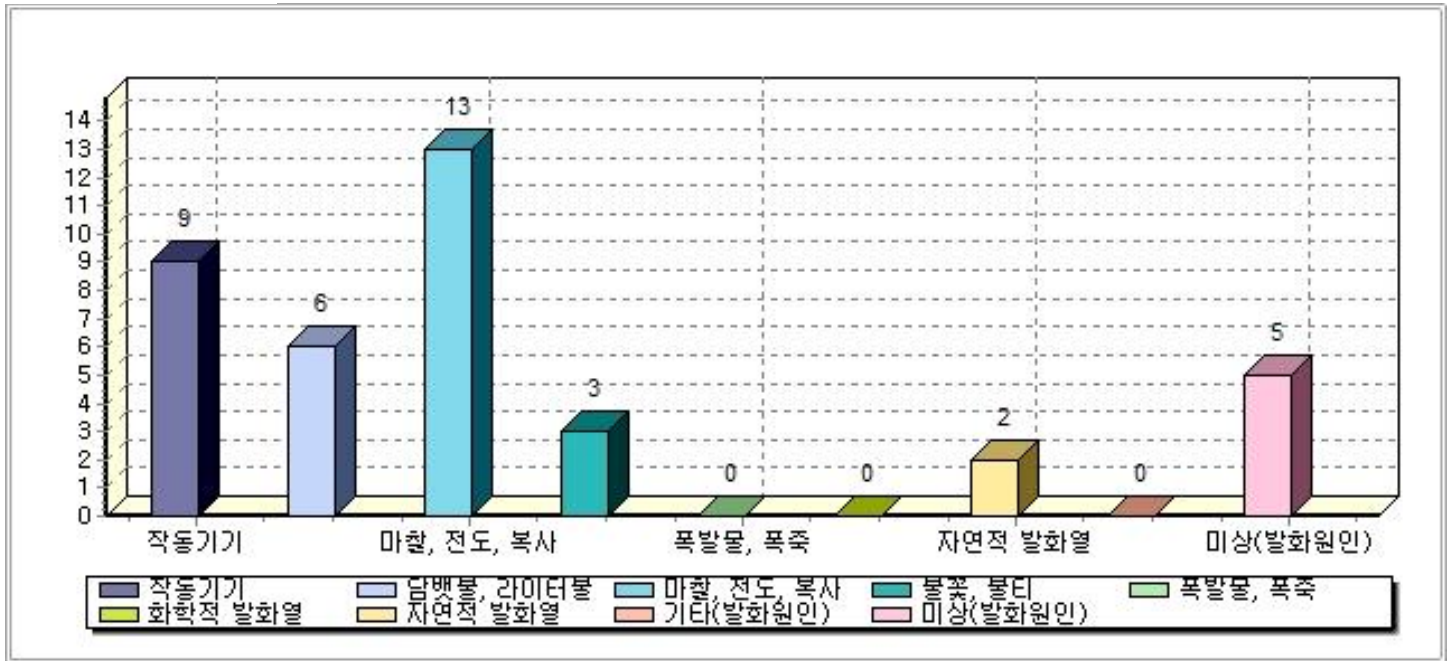
3. 발화요인



(단위 : 건)

구분(건)	계	전기적 요인	기계적 요인	가스누 출	화학적 요인	교 통 사 고	부주의	기 타 실 화	자연적 요인	방 화	방 화 의 심	미 상
'16. 07월	38	9	4	1	1	0	17	0	0	0	1	5
'15. 07월	24	4	3	0	1	0	12	0	0	1	0	3
전 년 대 비	건수	14	5	1	1	0	5	0	0	-1	1	2
	증감(%)	58.3	125.0	33.3	100.0	0.0	41.7	0.0	0.0	-100.0	100.0	66.7
'16.07~07월	38	9	4	1	1	0	17	0	0	0	1	5
'15.07~07월	24	4	3	0	1	0	12	0	0	1	0	3
전 년 대 비	건수	14	5	1	1	0	5	0	0	-1	1	2
	증감(%)	58.3	125.0	33.3	100.0	0.0	41.7	0.0	0.0	-100.0	100.0	66.7

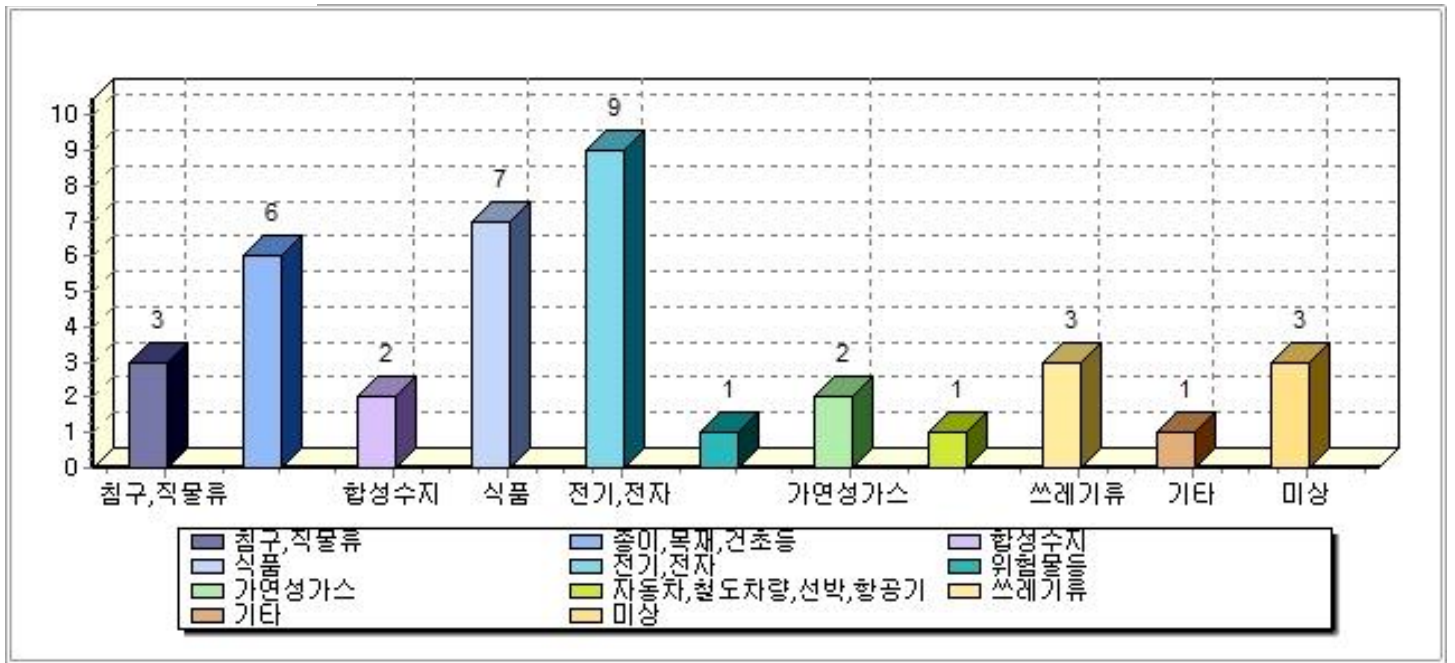
4. 발화열원



(단위 : 건)

구분(건)	계	작동기기	담배, 라이터불	마찰, 전도, 복사열	불꽃, 불티	폭발물, 폭죽	화학적 발화열	자연적 발화열	기타	미상	
'16. 07월	38	9	6	13	3	0	0	2	0	5	
'15. 07월	24	7	8	1	4	0	1	0	0	3	
전년 대비	건수	14	2	-2	12	-1	0	-1	2	0	2
	증감(%)	58.3	28.6	-25.0	1200.0	-25.0	0.0	-100.0	200.0	0.0	66.7
'16.07~07월	38	9	6	13	3	0	0	2	0	5	
'15.07~07월	24	7	8	1	4	0	1	0	0	3	
전년 대비	건수	14	2	-2	12	-1	0	-1	2	0	2
	증감(%)	58.3	28.6	-25.0	1200.0	-25.0	0.0	-100.0	200.0	0.0	66.7

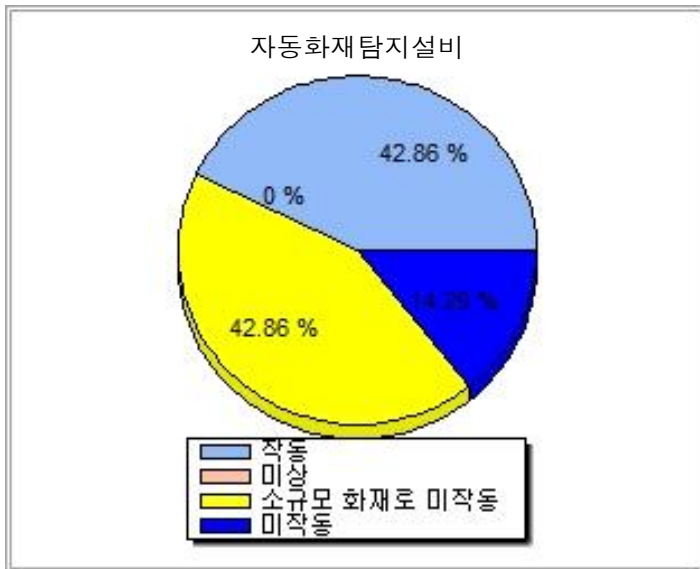
5. 최초착화물



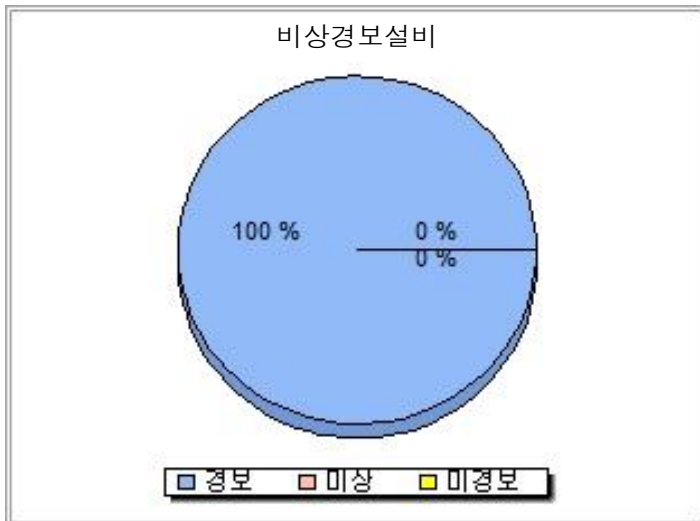
(단위 : 건)

구분(건)	계	가구	침구, 직물류	종이, 목재등	합성수지	간판, 차량막등	식품	전기, 전자	위험물등	가연성가스	운송수단	쓰레기류	기타	미상	
'16.07월	38	0	3	6	2	0	7	9	1	2	1	3	1	3	
'15.07월	24	1	2	4	4	0	1	4	0	0	1	2	2	3	
전년 대비	건수	14	-1	1	2	-2	0	6	5	1	2	0	1	-1	0
	증감(%)	58.3	-100.0	50.0	50.0	-50.0	0.0	600.0	125.0	100.0	200.0	0.0	50.0	-50.0	0.0
'16.07~07월	38	0	3	6	2	0	7	9	1	2	1	3	1	3	
'15.07~07월	24	1	2	4	4	0	1	4	0	0	1	2	2	3	
전년 대비	건수	14	-1	1	2	-2	0	6	5	1	2	0	1	-1	0
	증감(%)	58.3	-100.0	50.0	50.0	-50.0	0.0	600.0	125.0	100.0	200.0	0.0	50.0	-50.0	0.0

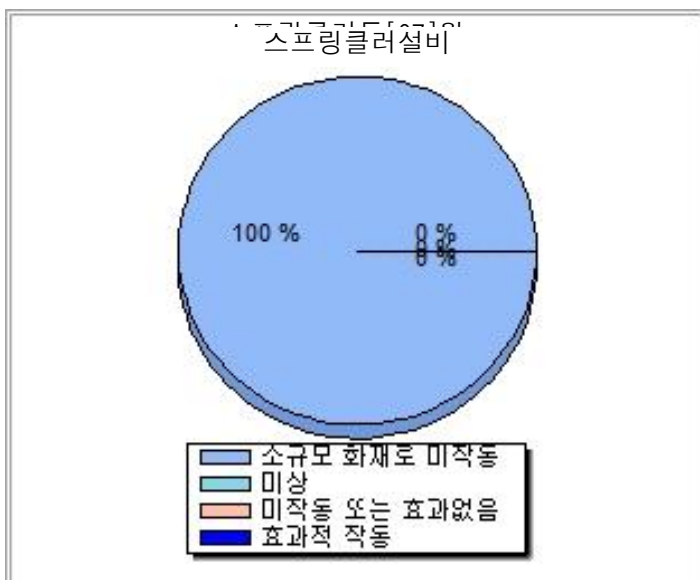
7. 소방방화시설 작동현황



구분(건)	계	작동	미작동	소규모 화재로 미작동	미상	
'16. 07월	7	3	1	3	0	
'15. 07월	1	1	0	0	0	
전년 대비	건수	6	2	1	3	0
	증감(%)	600.0	200.0	100.0	300.0	0.0
'16.07~07월	7	3	1	3	0	
'15.07~07월	1	1	0	0	0	
전년 대비	건수	6	2	1	3	0
	증감(%)	600.0	200.0	100.0	300.0	0.0

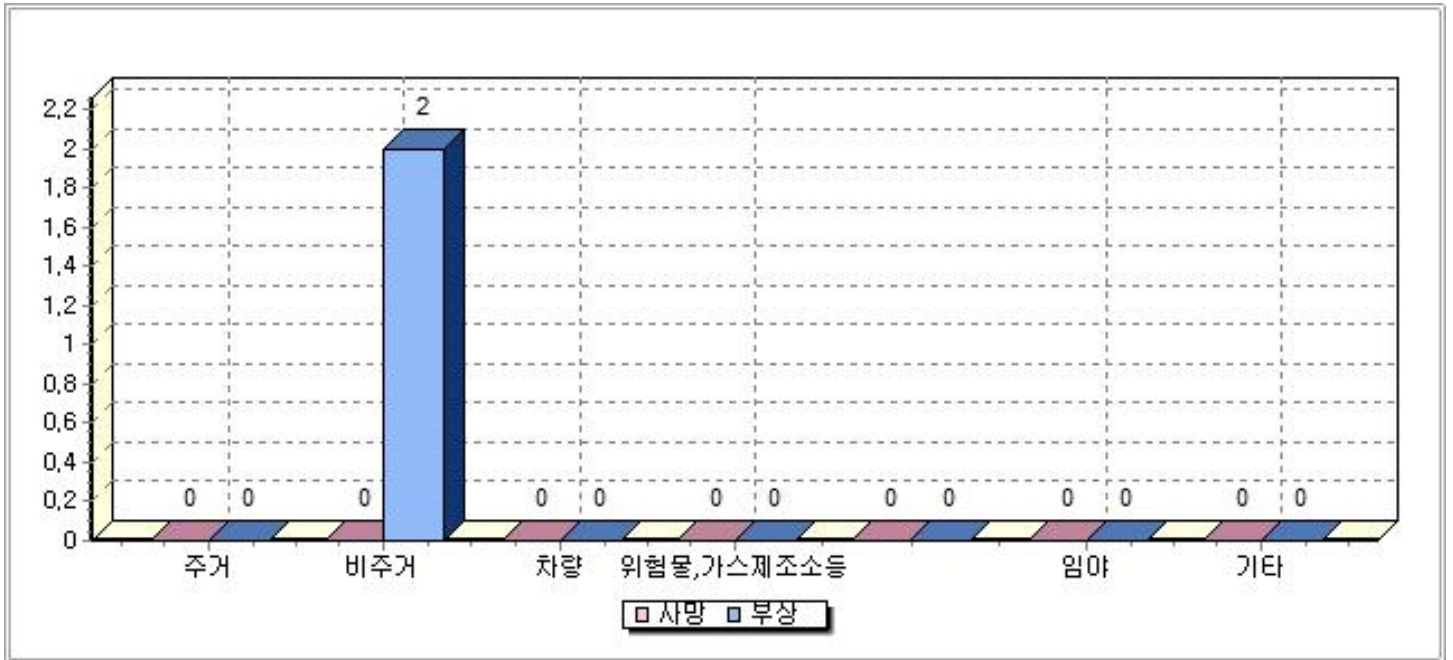


구분(건)	계	경보	미경보	미상	
'16. 07월	1	1	0	0	
'15. 07월	0	0	0	0	
전년 대비	건수	1	1	0	0
	증감(%)	100.0	100.0	0.0	0.0
'16.07~07월	1	1	0	0	
'15.07~07월	0	0	0	0	
전년 대비	건수	1	1	0	0
	증감(%)	100.0	100.0	0.0	0.0



구분(건)	계	효과적 작동	소규모 화재로 미작동	미작동, 효과없음	미상
'16. 07월	1	0	1	0	0
'15. 07월	0	0	0	0	0
전년 대비	건수	1	1	0	0
	증감(%)	100.0	0.0	100.0	0.0
'16.07~07월	1	0	1	0	0
'15.07~07월	0	0	0	0	0
전년 대비	건수	1	1	0	0
	증감(%)	100.0	0.0	100.0	0.0

나. 장소별(사망, 부상) : 2

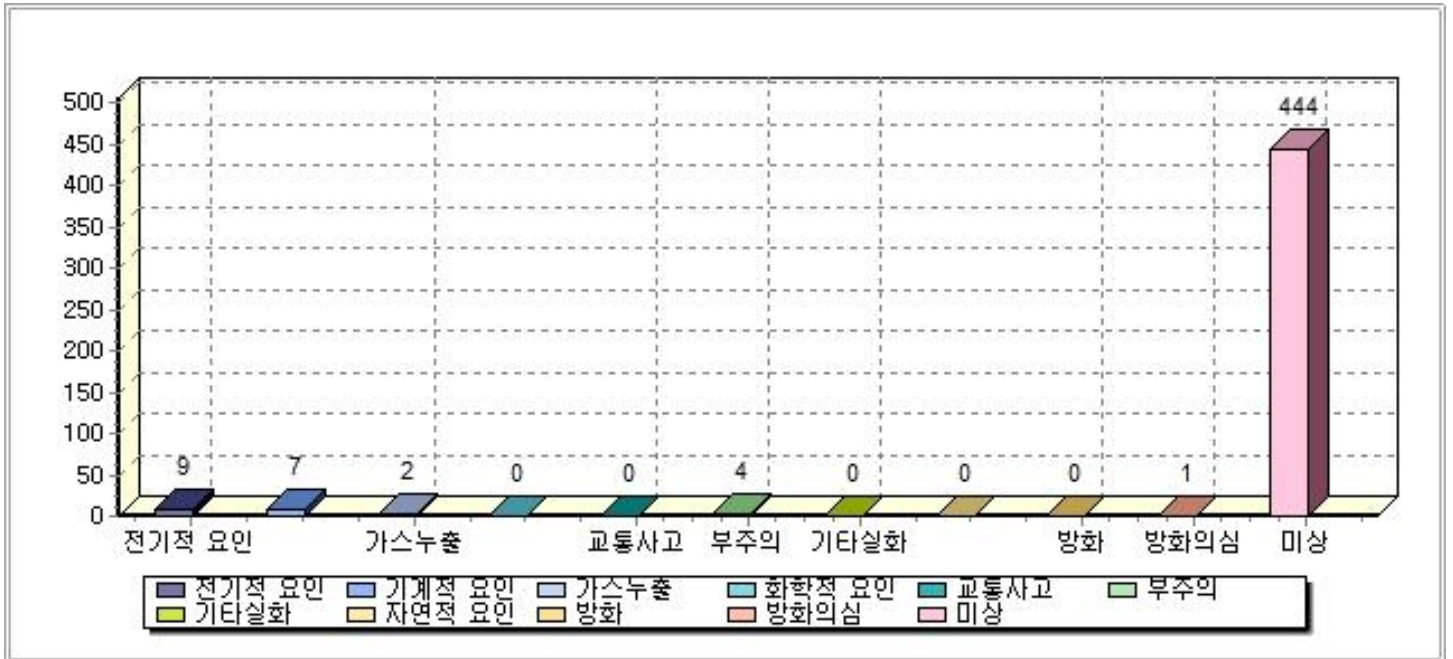


(단위 : 명)

구 분(명)		계	주거	비주거	차량	위험물. 가스제조소등	철도선박. 항공기등	임야	기타
'16. 07월		2	0	2	0	0	0	0	0
사망/부상		0 / 2	0/0	0/2	0/0	0 / 0	0 / 0	0/0	0/0
'15. 07월		11	11	0	0	0	0	0	0
사망/부상		0 / 11	0/11	0/0	0/0	0 / 0	0 / 0	0/0	0/0
전년 대비	명수	-9	-11	2	0	0	0	0	0
	증감(%)	-81.8	-100.0	200.0	0.0	0.0	0.0	0.0	0.0
'16.07~07월		2	0	2	0	0	0	0	0
사망/부상		0 / 2	0/0	0/2	0/0	0 / 0	0 / 0	0/0	0/0
'15.07~07월		11	11	0	0	0	0	0	0
사망/부상		0 / 11	0/11	0/0	0/0	0 / 0	0 / 0	0/0	0/0
전년 대비	명수	-9	-11	2	0	0	0	0	0
	증감(%)	-81.8	-100.0	200.0	0.0	0.0	0.0	0.0	0.0

9. 재산피해현황

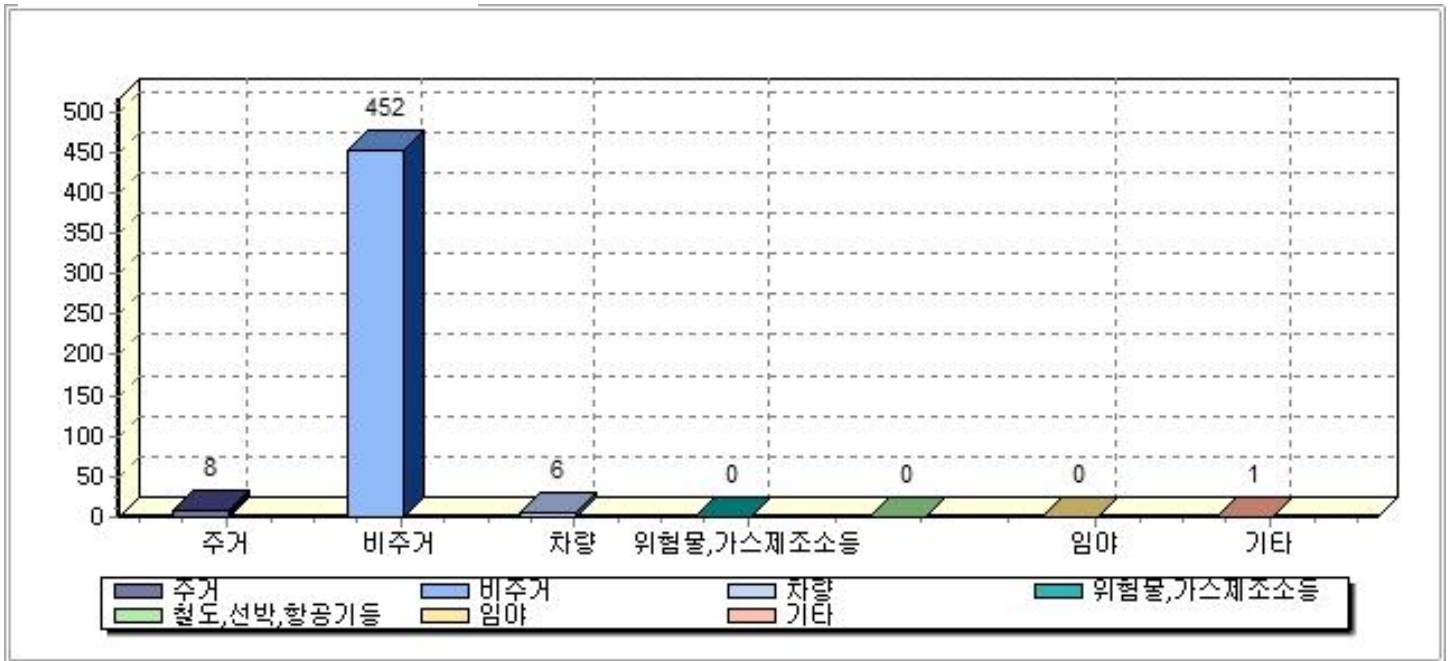
가. 발화요인별



(단위 : 백만원)

구분 (백만원)	계	전기적 요인	기계적 요인	가스 누출	화학적 요인	교 통 사 고	부주의	기 타 실 화	자 연적 요 인	방 화	방 화 의 심	미 상
'16. 07월	467	9	7	2	0	0	4	0	0	0	1	444
'15. 07월	141	30	4	0	1	0	3	0	0	3	0	100
전년 대비	금액	327	-21	3	-1	0	1	0	0	-3	1	345
	증감(%)	232.7	-69.5	82.9	188.4	-96.0	25.3	0.0	0.0	-100.0	86.4	343.7
'16.07~07월	467	9	7	2	0	0	4	0	0	0	1	444
'15.07~07월	141	30	4	0	1	0	3	0	0	3	0	100
전년 대비	금액	327	-21	3	-1	0	1	0	0	-3	1	345
	증감(%)	232.7	-69.5	82.9	188.4	-96.0	25.3	0.0	0.0	-100.0	86.4	343.7

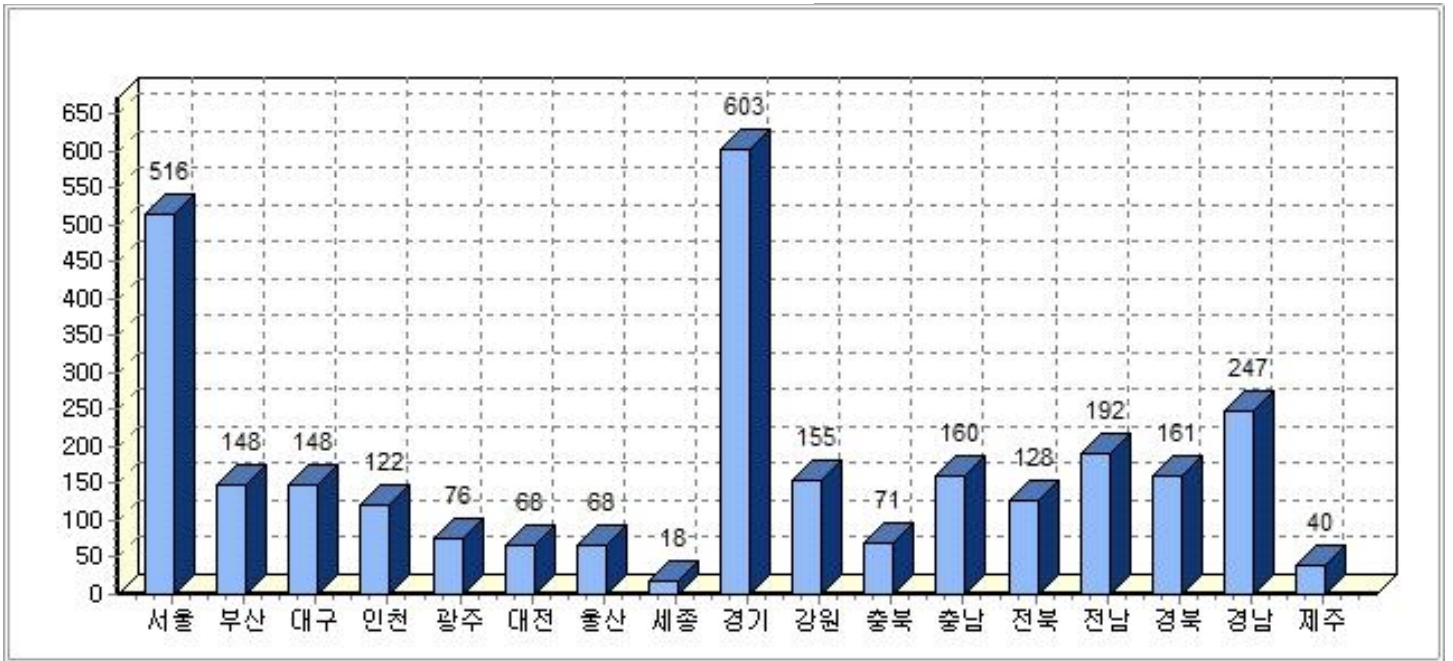
나. 화재장소별



(단위 : 백만원)

구분 (백만원)		계	주거	비주거	차량	위험물. 가스제조소등	철도선박. 항공기등	임야	기타
'16. 07월		467	8	452	6	0	0	0	1
'15. 07월		141	95	36	6	0	0	0	4
전년 대비	금액	327	-87	416	0	0	0	0	-2
	증감(%)	232.7	-91.5	1144.1	2.8	0.0	0.0	0.0	-73.2
'16.07~07월		467	8	452	6	0	0	0	1
'15.07~07월		141	95	36	6	0	0	0	4
전년 대비	금액	327	-87	416	0	0	0	0	-2
	증감(%)	232.7	-91.5	1144.1	2.8	0.0	0.0	0.0	-73.2

10. 시·도별 화재 통계(전년 같은 기간 대비)



구분	'16.07~07월					'15.07~07월					증감률 (%)				
	건수	인명피해			재산 피해 (천원)	건수	인명피해			재산 피해 (천원)	건수	인명피해			재산 피해
		계	사망	부상			계	사망	부상			계	사망	부상	
서울	516	18	4	14	1,160,784	494	17	2	15	1,031,493	4.5	5.9	100.0	-6.7	12.5
부산	148	5	0	5	246,787	139	5	0	5	164,870	6.5	0.0	0.0	0.0	49.7
대구	148	4	2	2	335,519	139	7	1	6	278,203	6.5	-42.9	100.0	-66.7	20.6
인천	122	7	0	7	962,166	148	9	0	9	1,062,922	-17.6	-22.2	0.0	-22.2	-9.5
광주	76	5	2	3	243,293	89	0	0	0	265,815	-14.6	500.0	200.0	300.0	-8.5
대전	68	4	1	3	234,588	99	4	0	4	204,164	-31.3	0.0	100.0	-25.0	14.9
울산	68	3	0	3	127,843	58	1	0	1	113,910	17.2	200.0	0.0	200.0	12.2
세종	18	3	0	3	61,573	18	0	0	0	65,368	0.0	300.0	0.0	300.0	-5.8

구분	'16.07~07월					'15.07~07월					증감률 (%)				
	건수	인명피해			재산 피해 (천원)	건수	인명피해			재산 피해 (천원)	건수	인명피해			재산 피해
		계	사망	부상			계	사망	부상			계	사망	부상	
경기	603	30	1	29	8,056,194	637	29	3	26	8,105,613	-5.3	3.4	-66.7	11.5	-0.6
강원	155	15	2	13	1,044,191	150	17	2	15	1,207,820	3.3	-11.8	0.0	-13.3	-13.5
충북	71	1	1	0	567,416	86	2	0	2	661,113	-17.4	-50.0	100.0	-100.0	-14.2
충남	160	1	0	1	823,151	163	4	2	2	893,807	-1.8	-75.0	-100.0	-50.0	-7.9
전북	128	5	1	4	513,109	105	5	1	4	304,854	21.9	0.0	0.0	0.0	68.3
전남	192	4	0	4	1,288,169	115	9	1	8	483,072	67.0	-55.6	-100.0	-50.0	166.7
경북	161	4	0	4	2,545,637	177	14	0	14	1,630,860	-9.0	-71.4	0.0	-71.4	56.1
경남	247	9	1	8	2,404,331	214	10	1	9	1,077,653	15.4	-10.0	0.0	-11.1	123.1
제주	40	0	0	0	388,081	45	2	0	2	300,088	-11.1	-100.0	0.0	-100.0	29.3
합계	2,921	118	15	103	21,002,832	2,876	135	13	122	17,851,625	1.6	-12.6	15.4	-15.6	17.7