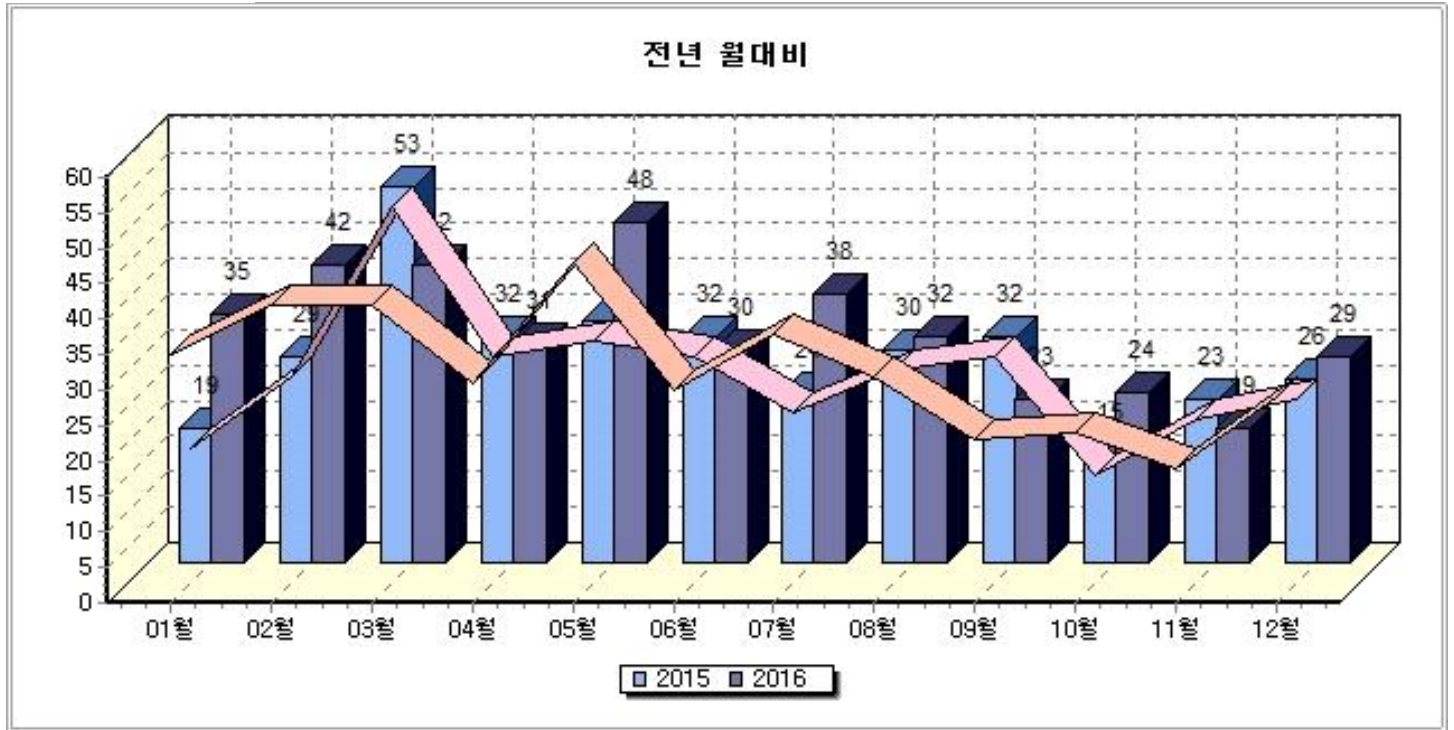


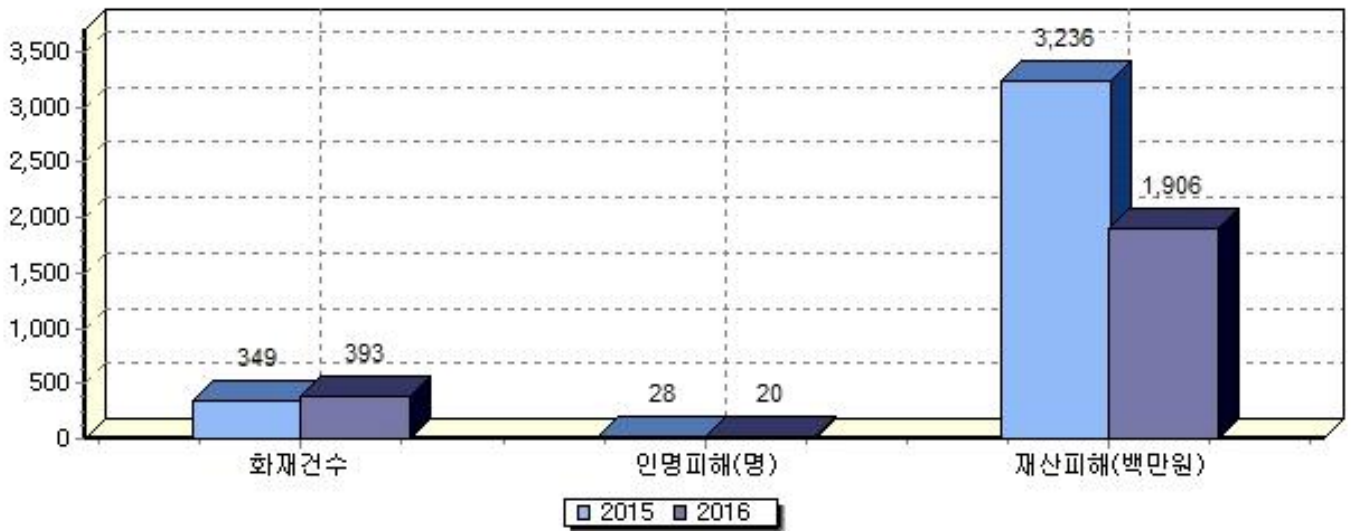
2016년 12월 화재발생현황

1. 총괄



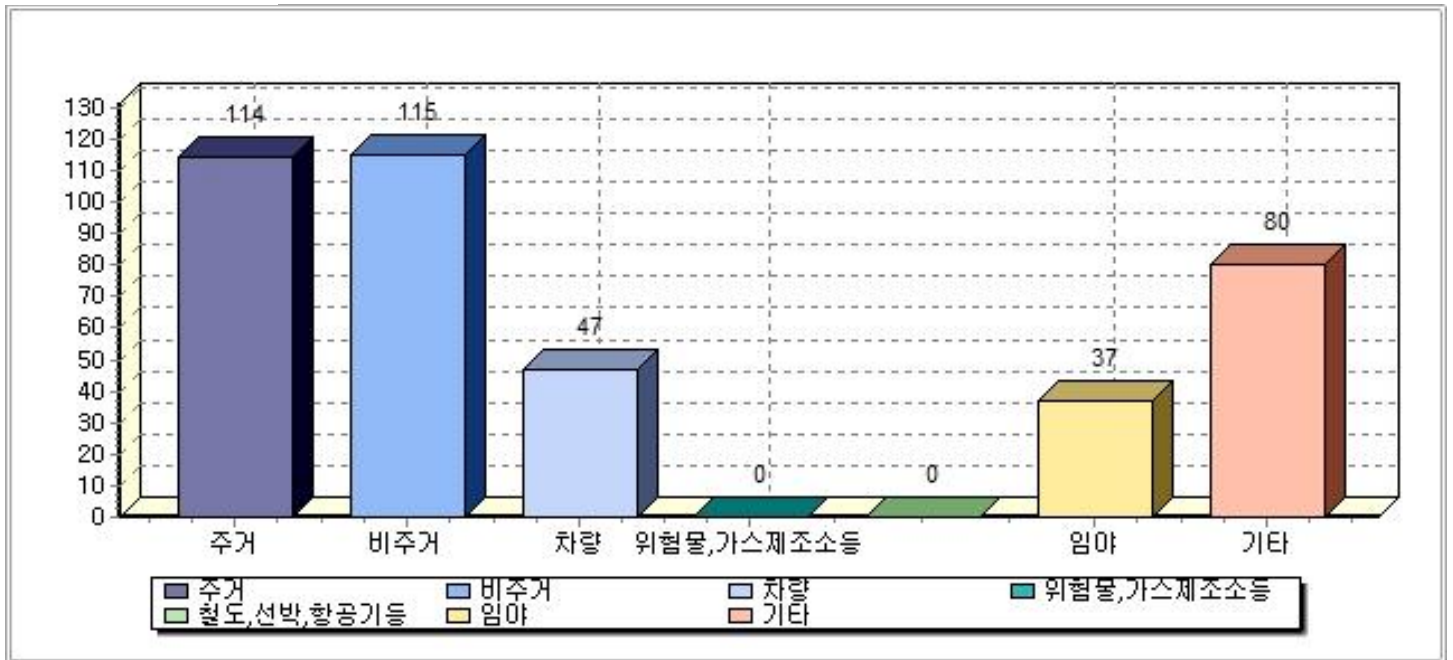
구분 연도별	화재건수	인명피해 (명)			재산피해 (백만원)	
		계	사망	부상		
'16. 12월	29	0	0	0	83	
'15. 12월	26	4	1	3	283	
전년 대비	건수	3	-4	-1	-3	-200
	비율(%)	11.5	-100	-100	-100	-70.7
'16.11월 대비	10건	0명	0명	0명	52	
	52.6%	0%	0%	0%	171.1%	
12월중 일일평균	0.9	0	0	0	3	

전년 월말 대비



연도별	구분	화재건수	인명피해 (명)			재산피해 (백만원)
			계	사망	부상	
'16.01~12월		393	20	2	18	1,906
'15.01~12월		349	28	3	25	3,236
누계 대비	건수	44	-8	-1	-7	-1,330
	비율(%)	12.6	-28.6	-33.3	-28	-41.1

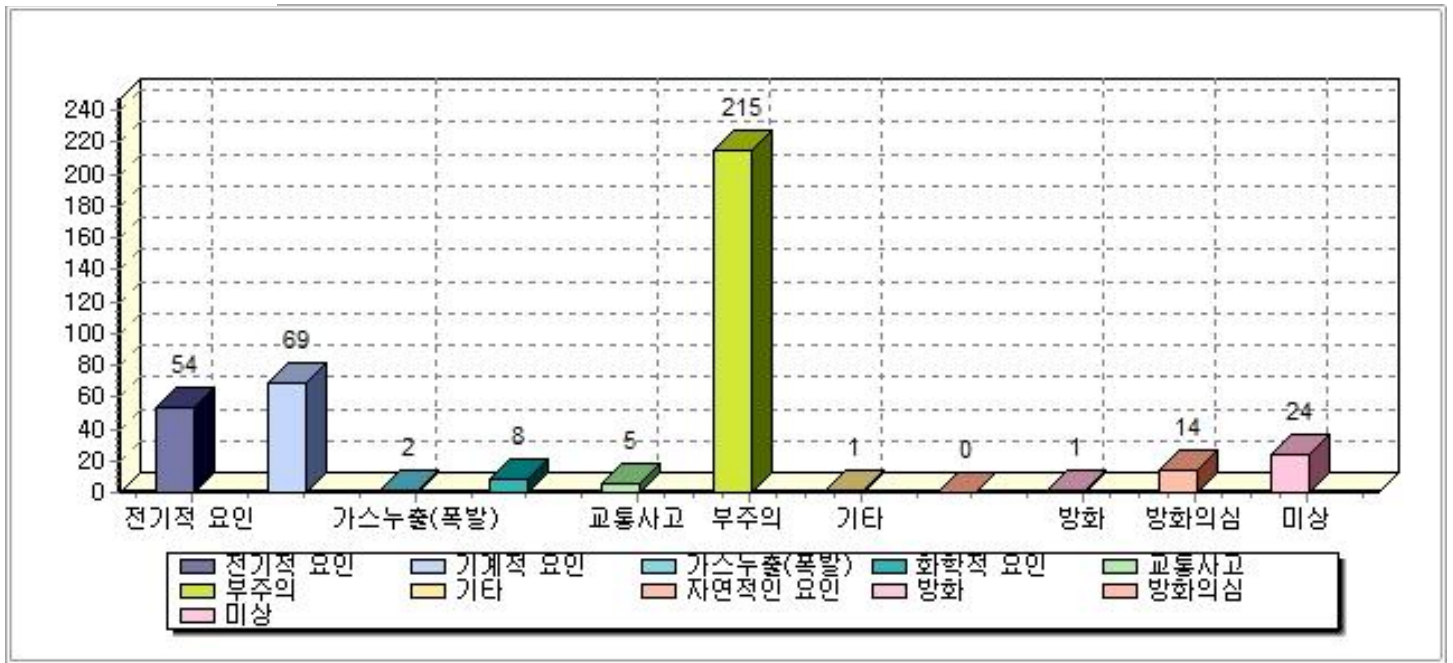
2. 화재장소



(단위 : 건)

구분(건)	계	주거	비주거	차량	위험물. 가스제조소등	철도선박. 항공기등	임야	기타
'16. 12월	29	4	14	7	0	0	1	3
'15. 12월	26	5	9	3	0	0	0	9
전년 대비	건수	3	-1	5	4	0	1	-6
	증감(%)	11.5	-20.0	55.6	133.3	0.0	100.0	-66.7
'16.01~12월	393	114	115	47	0	0	37	80
'15.01~12월	349	50	85	46	0	1	17	150
전년 대비	건수	44	64	30	1	0	20	-70
	증감(%)	12.6	128.0	35.3	2.2	0.0	117.6	-46.7

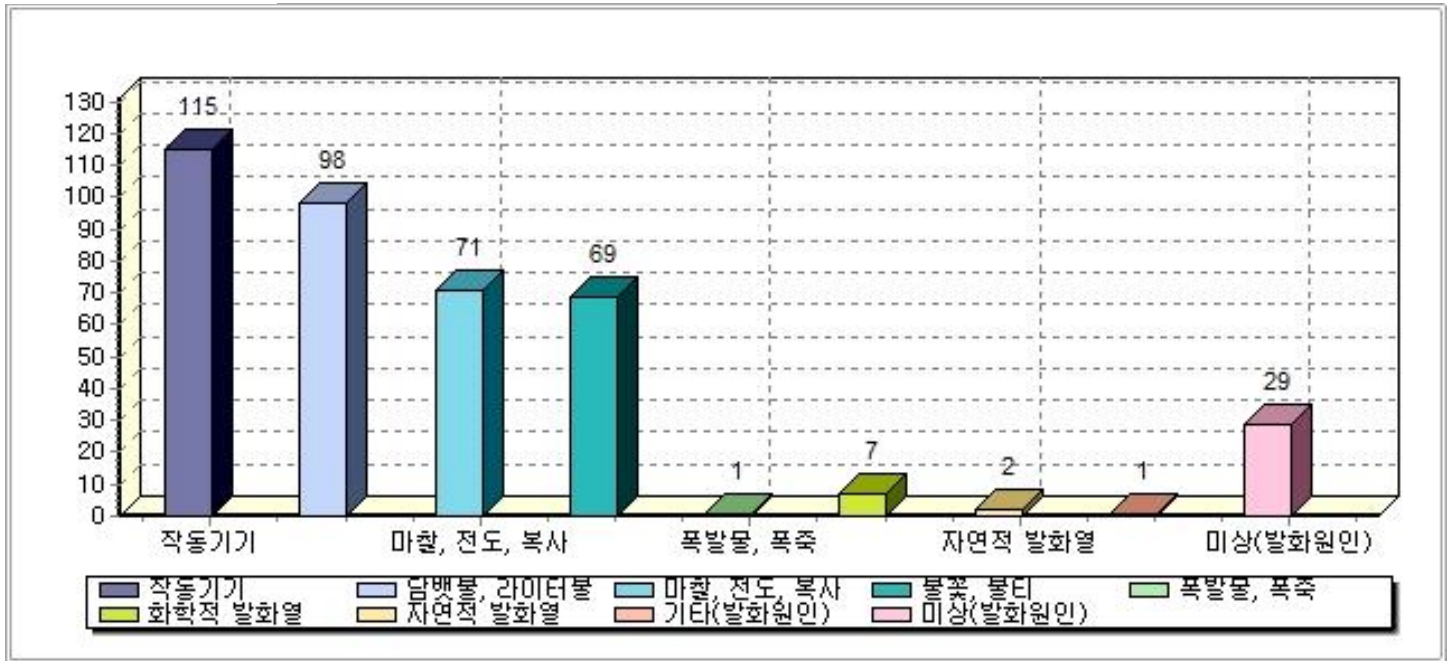
3. 발화요인



(단위 : 건)

구분(건)	계	전기적 요인	기계적 요인	가스누 출	화학적 요인	교 통 사 고	부주의	기 타 실 화	자연적 요인	방 화	방 화 의 심	미 상
'16. 12월	29	0	6	1	3	4	11	1	0	0	1	2
'15. 12월	26	9	3	0	0	0	12	0	0	0	1	1
전 년 대 비	건수	3	-9	3	1	3	4	-1	1	0	0	1
	증감(%)	11.5	-100.0	100.0	100.0	300.0	400.0	-8.3	100.0	0.0	0.0	100.0
'16.01~12월	393	54	69	2	8	5	215	1	0	1	14	24
'15.01~12월	349	61	46	2	7	3	194	3	0	4	8	21
전 년 대 비	건수	44	-7	23	0	1	21	-2	0	-3	6	3
	증감(%)	12.6	-11.5	50.0	0.0	14.3	66.7	10.8	-66.7	0.0	-75.0	75.0

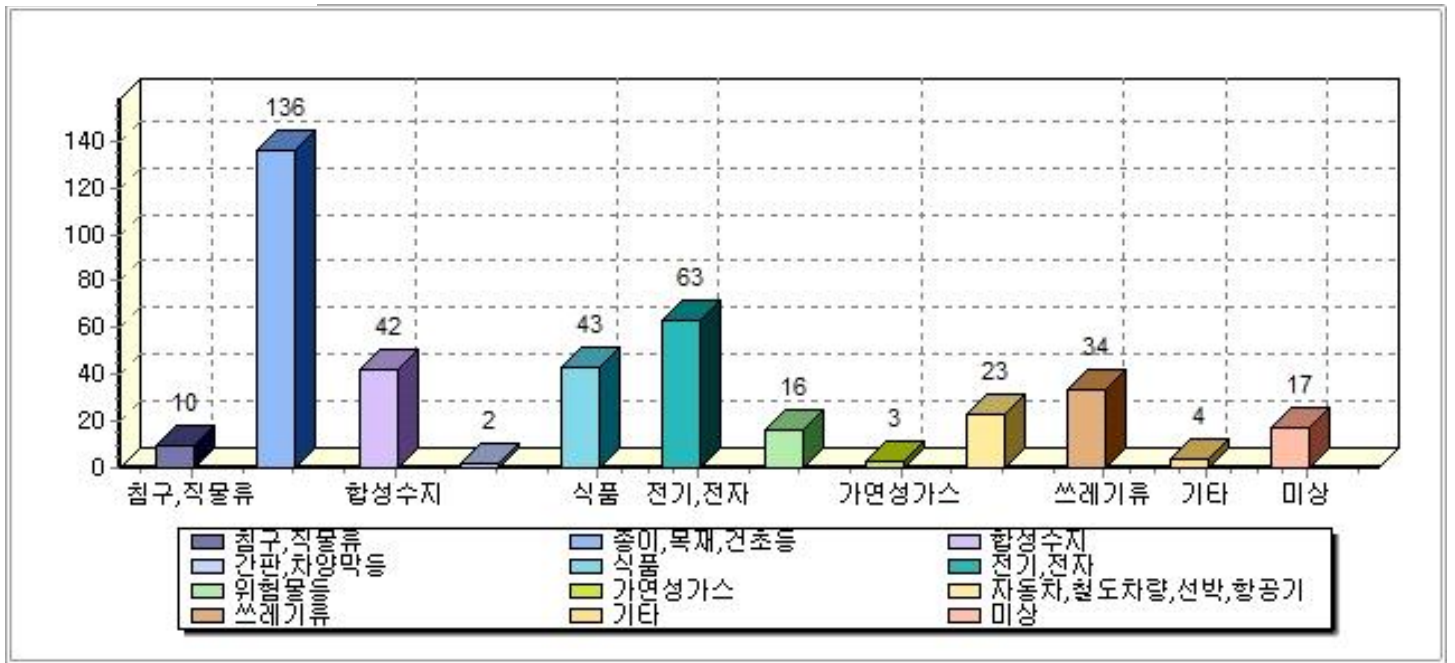
4. 발화열원



(단위 : 건)

구분(건)	계	작동기기	담배, 라이터불	마찰, 전도, 복사열	불꽃, 불티	폭발물, 폭죽	화학적 발화열	자연적 발화열	기타	미상	
'16. 12월	29	4	5	8	5	0	3	0	1	3	
'15. 12월	26	11	5	6	3	0	0	0	0	1	
전년 대비	건수	3	-7	0	2	2	0	3	0	1	2
	증감(%)	11.5	-63.6	0.0	33.3	66.7	0.0	300.0	0.0	100.0	200.0
'16.01~12월	393	115	98	71	69	1	7	2	1	29	
'15.01~12월	349	111	104	53	51	0	7	0	2	21	
전년 대비	건수	44	4	-6	18	18	1	0	2	-1	8
	증감(%)	12.6	3.6	-5.8	34.0	35.3	100.0	0.0	200.0	-50.0	38.1

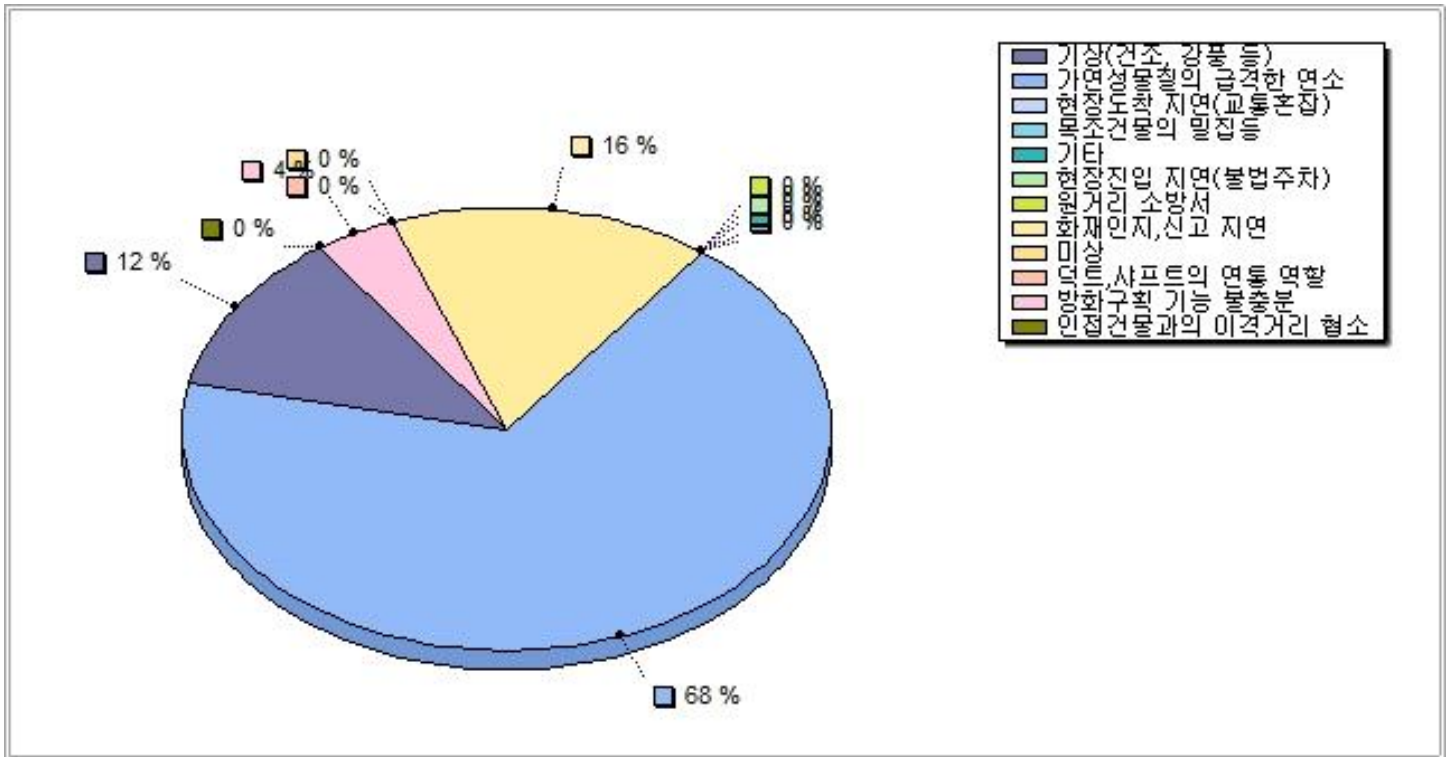
5. 최초착화물



(단위 : 건)

구분(건)	계	가구	침구, 직물류	종이, 목재등	합성수지	간판, 차양막등	식품	전기, 전자	위험물등	가연성가스	운송수단	쓰레기류	기타	미상	
'16. 12월	29	0	1	6	5	0	1	1	7	1	2	1	2	2	
'15. 12월	26	0	0	3	6	0	5	7	1	0	1	1	1	1	
전년 대비	건수	3	0	1	3	-1	0	-4	-6	6	1	1	0	1	1
	증감(%)	11.5	0.0	100.0	100.0	-16.7	0.0	-80.0	-85.7	600.0	100.0	100.0	0.0	100.0	100.0
'16.01~12월	393	0	10	136	42	2	43	63	16	3	23	34	4	17	
'15.01~12월	349	5	17	93	49	3	42	52	10	2	25	26	13	12	
전년 대비	건수	44	-5	-7	43	-7	-1	1	11	6	1	-2	8	-9	5
	증감(%)	12.6	-100.0	-41.2	46.2	-14.3	-33.3	2.4	21.2	60.0	50.0	-8.0	30.8	-69.2	41.7

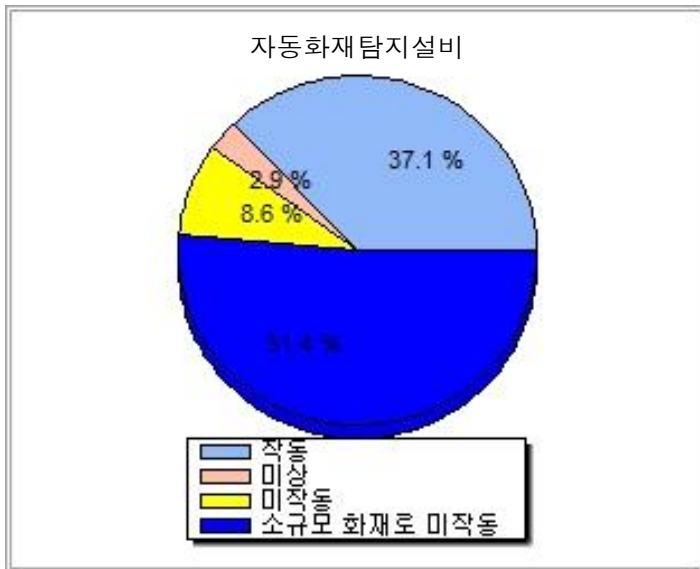
6. 연소확대 사유



(단위 : 건)

구분(건)	계	화재인지 · 신고지연	가연성 물질의 급격한 연소	현장진 입지연 (불법 주차)	현장도 착지연 (교통 사고)	원거리 소방서	방화구 획기능 불충분	덕트, 샤프트 의연통 역할	인접 건물과의 이격거 리협소	목조 건물의 밀집등	기상 (건조, 강풍등)	기타	미상
'16. 12월	3	1	2	0	0	0	0	0	0	0	0	0	0
'15. 12월	2	0	1	0	0	1	0	0	0	0	0	0	0
전년 대비	건수	1	1	0	0	-1	0	0	0	0	0	0	0
	증감(%)	50.0	100.0	0.0	0.0	-100.0	0.0	0.0	0.0	0.0	0.0	0.0	0.0
'16.01~12월	25	4	17	0	0	0	1	0	0	3	0	0	
'15.01~12월	34	6	17	0	0	2	0	1	1	0	5	2	0
전년 대비	건수	-9	-2	0	0	-2	1	-1	-1	0	-2	-2	0
	증감(%)	-26.5	-33.3	0.0	0.0	-100.0	100.0	-100.0	-100.0	0.0	-40.0	-100.0	0.0

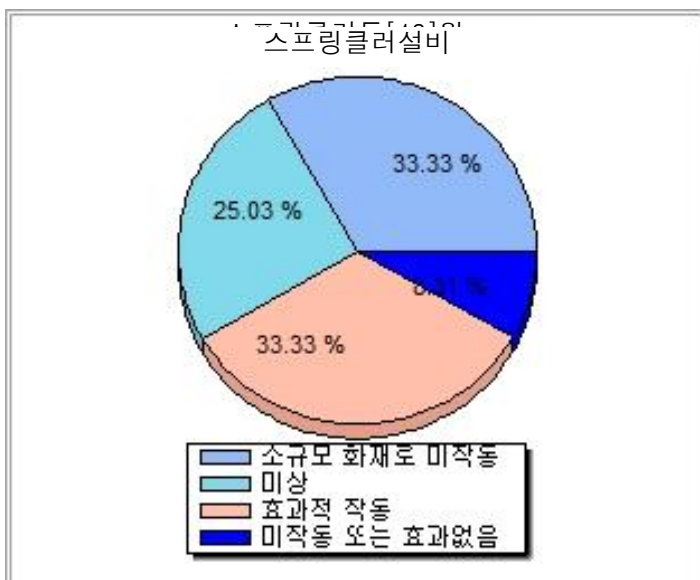
7. 소방방화시설 작동현황



구분(건)	계	작동	미작동	소규모 화재로 미작동	미상	
'16. 12월	0	0	0	0	0	
'15. 12월	3	2	0	1	0	
전년 대비	건수	-3	-2	0	-1	0
	증감(%)	-100.0	-100.0	0.0	-100.0	0.0
'16.01~12월	35	13	3	18	1	
'15.01~12월	20	14	0	5	1	
전년 대비	건수	15	-1	3	13	0
	증감(%)	75.0	-7.1	300.0	260.0	0.0



구분(건)	계	경보	미경보	미상	
'16. 12월	1	0	0	1	
'15. 12월	2	1	1	0	
전년 대비	건수	-1	-1	-1	1
	증감(%)	-50.0	-100.0	-100.0	100.0
'16.01~12월	12	6	2	4	
'15.01~12월	13	9	3	1	
전년 대비	건수	-1	-3	-1	3
	증감(%)	-7.7	-33.3	-33.3	300.0

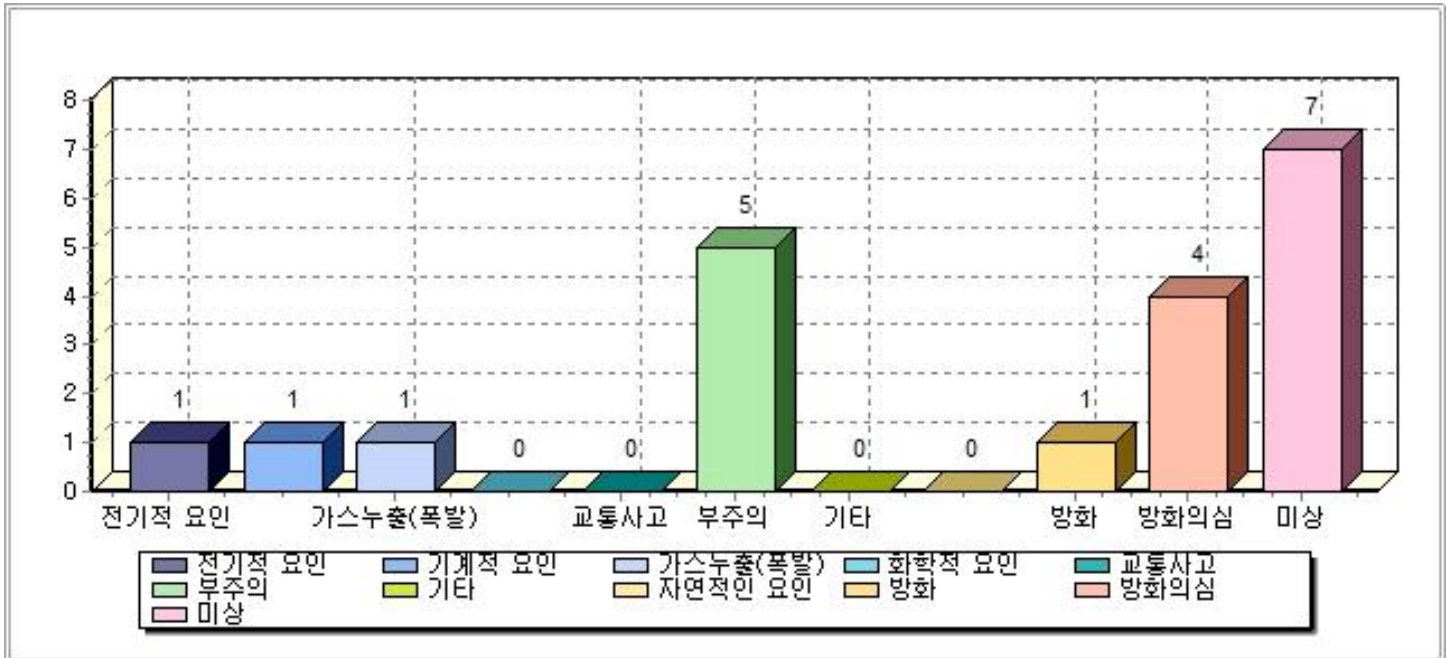


구분(건)	계	효과적 작동	소규모 화재로 미작동	미작동, 효과없음	미상	
'16. 12월	0	0	0	0	0	
'15. 12월	0	0	0	0	0	
전년 대비	건수	0	0	0	0	
	증감(%)	0.0	0.0	0.0	0.0	
'16.01~12월	12	4	4	1	3	
'15.01~12월	5	3	2	0	0	
전년 대비	건수	7	1	2	1	3
	증감(%)	140.0	33.3	100.0	100.0	300.0

8. 인명피해현황

가. 발화요인별

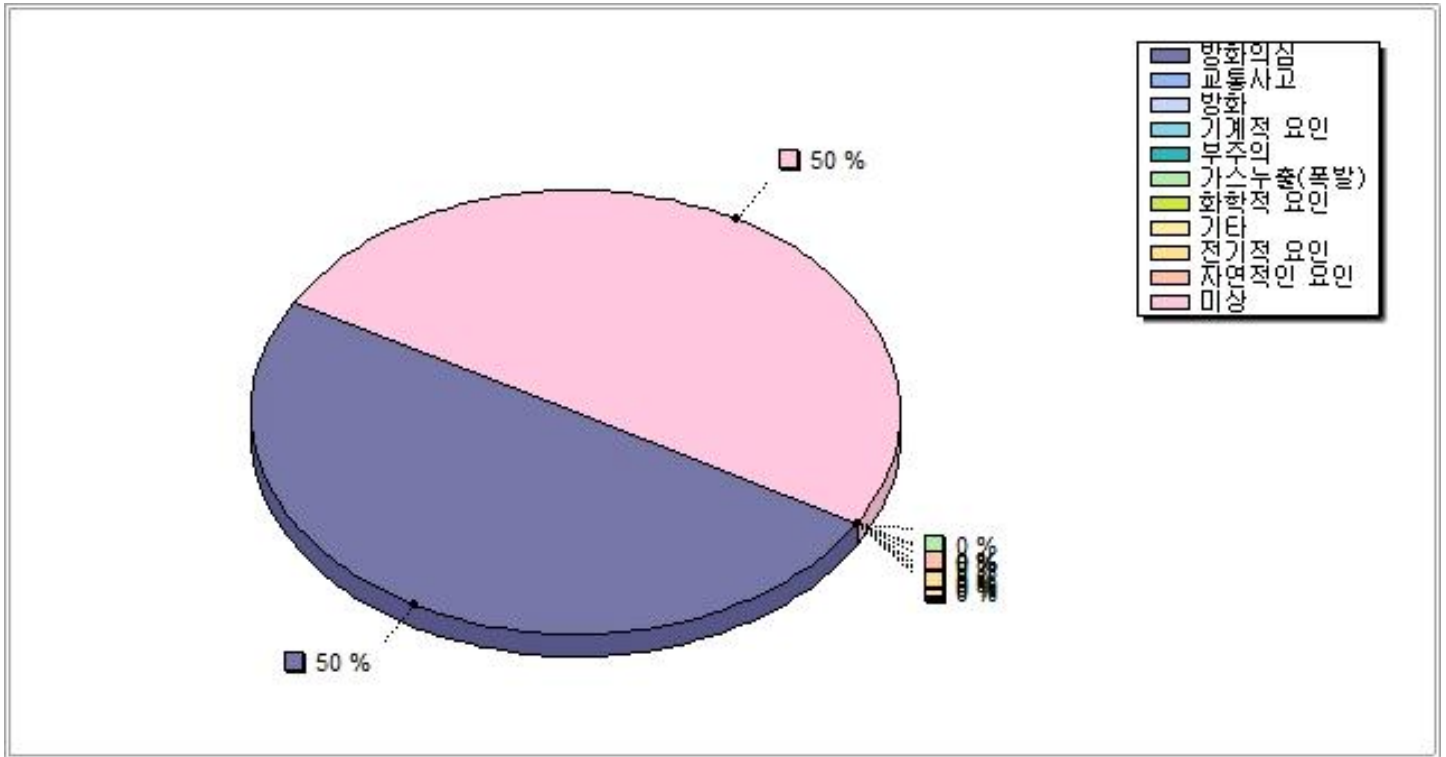
1) 인명피해(사망, 부상) : 20명



(단위 : 명)

구분(명)	계	전기적 요인	기계적 요인	가스 누출	화학적 요인	교통 사고	부주의	기타 실화	자연적 요인	방화	방화 의심	미상
'16. 12월	0	0	0	0	0	0	0	0	0	0	0	0
'15. 12월	4	1	0	0	0	0	3	0	0	0	0	0
전년 대비	명수	-4	-1	0	0	0	-3	0	0	0	0	0
	증감(%)	-100.0	-100.0	0.0	0.0	0.0	-100.0	0.0	0.0	0.0	0.0	0.0
'16.01~12월	20	1	1	1	0	0	5	0	0	1	4	7
'15.01~12월	28	8	3	1	0	1	7	0	0	2	0	6
전년 대비	명수	-8	-7	-2	0	-1	-2	0	0	-1	4	1
	증감(%)	-28.6	-87.5	-66.7	0.0	0.0	-28.6	0.0	0.0	-50.0	400.0	16.7

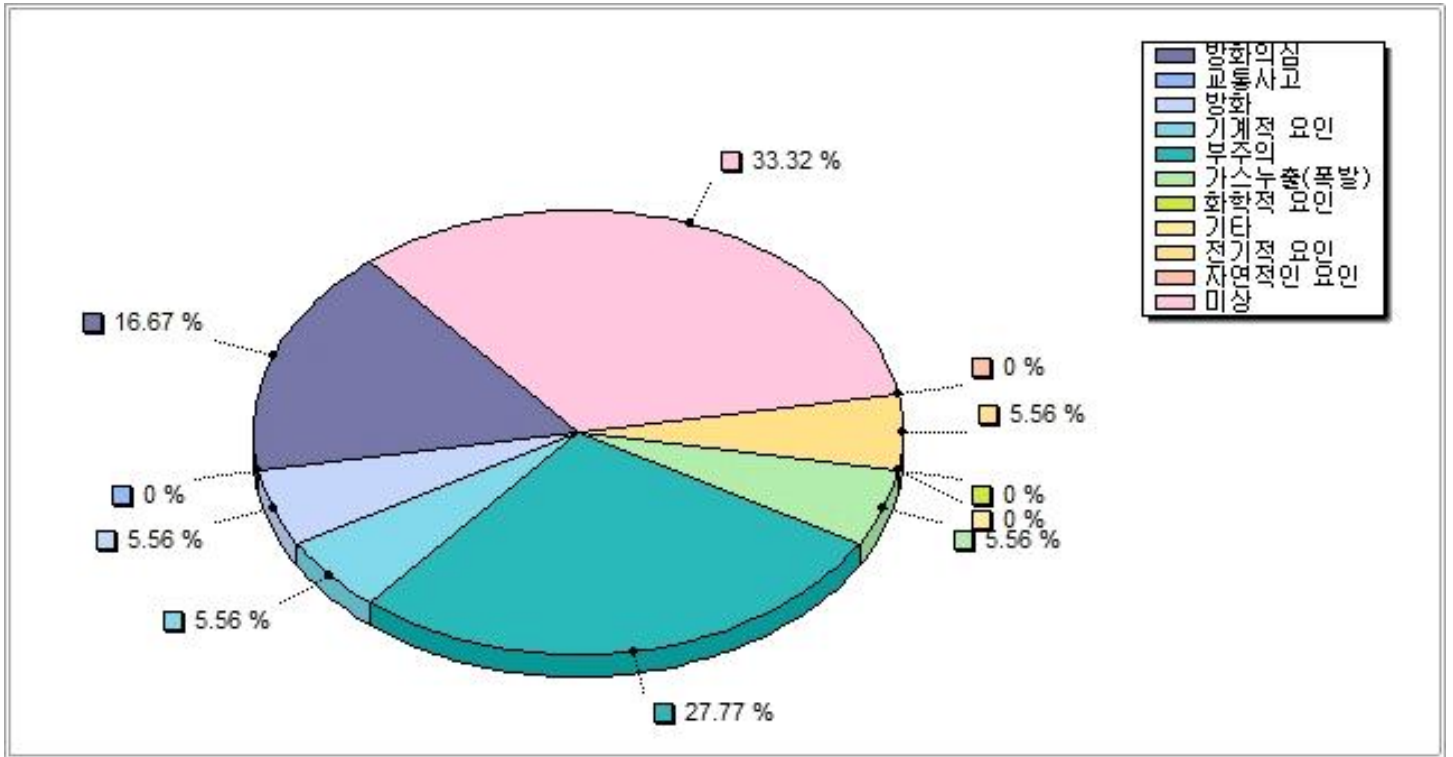
2) 사망 : 2명



(단위 : 명)

구분(명)	계	전기적 요인	기계적 요인	가스 누출	화학적 요인	교통 사고	부주의	기타 실화	자연적 요인	방화	방화 의심	미상
'16. 12월	0	0	0	0	0	0	0	0	0	0	0	0
'15. 12월	1	0	0	0	0	0	1	0	0	0	0	0
전년 대비	명수	-1	0	0	0	0	-1	0	0	0	0	0
	증감(%)	-100.0	0.0	0.0	0.0	0.0	-100.0	0.0	0.0	0.0	0.0	0.0
'16.01~12월	2	0	0	0	0	0	0	0	0	0	1	1
'15.01~12월	3	0	0	0	0	0	1	0	0	0	0	2
전년 대비	명수	-1	0	0	0	0	-1	0	0	0	1	-1
	증감(%)	-33.3	0.0	0.0	0.0	0.0	-100.0	0.0	0.0	0.0	100.0	-50.0

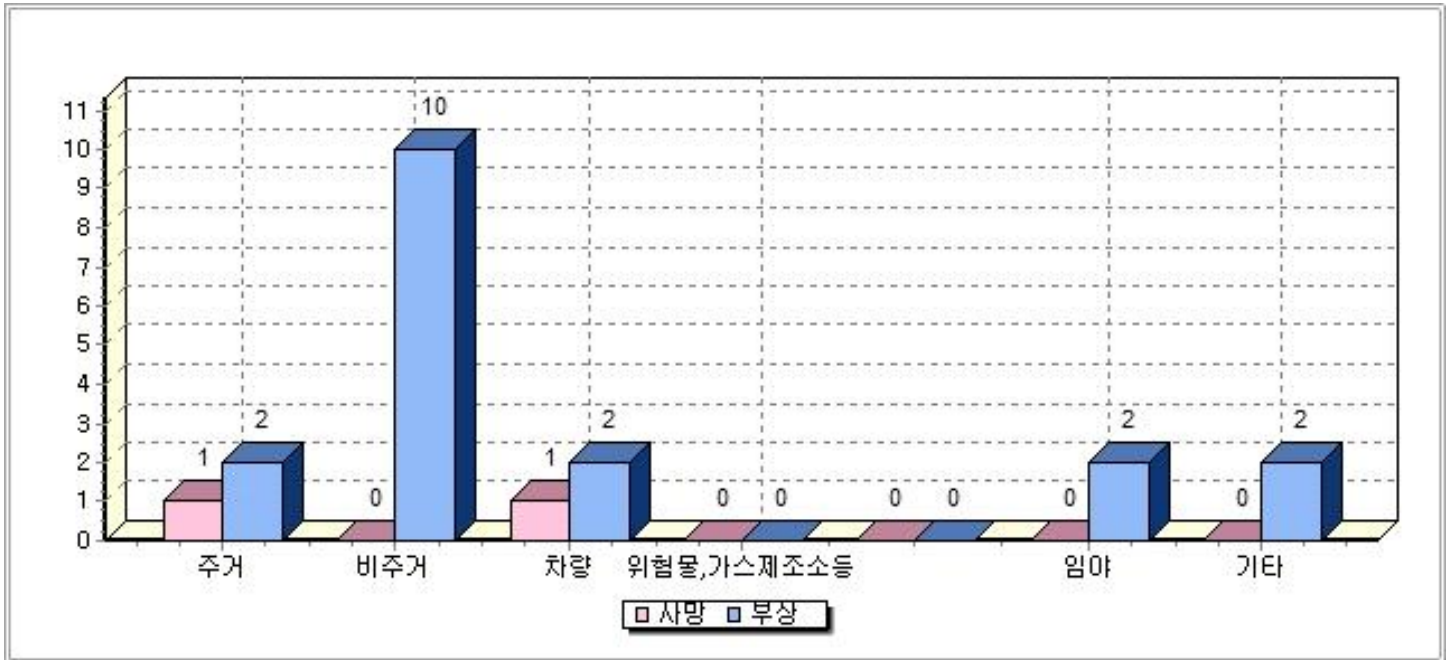
3) 부상 : 18명



(단위 : 명)

구분(명)	계	전기적 요인	기계적 요인	가스 누출	화학적 요인	교통 사고	부주의	기타 실화	자연적 요인	방화	방화 의심	미상
'16. 12월	0	0	0	0	0	0	0	0	0	0	0	0
'15. 12월	3	1	0	0	0	0	2	0	0	0	0	0
전년 대비	명수	-3	-1	0	0	0	-2	0	0	0	0	0
	증감(%)	-100.0	-100.0	0.0	0.0	0.0	-100.0	0.0	0.0	0.0	0.0	0.0
'16.01~12월	18	1	1	1	0	0	5	0	0	1	3	6
'15.01~12월	25	8	3	1	0	1	6	0	0	2	0	4
전년 대비	명수	-7	-7	-2	0	-1	-1	0	0	-1	3	2
	증감(%)	-28.0	-87.5	-66.7	0.0	-100.0	-16.7	0.0	0.0	-50.0	300.0	50.0

나. 장소별(사망, 부상) : 20

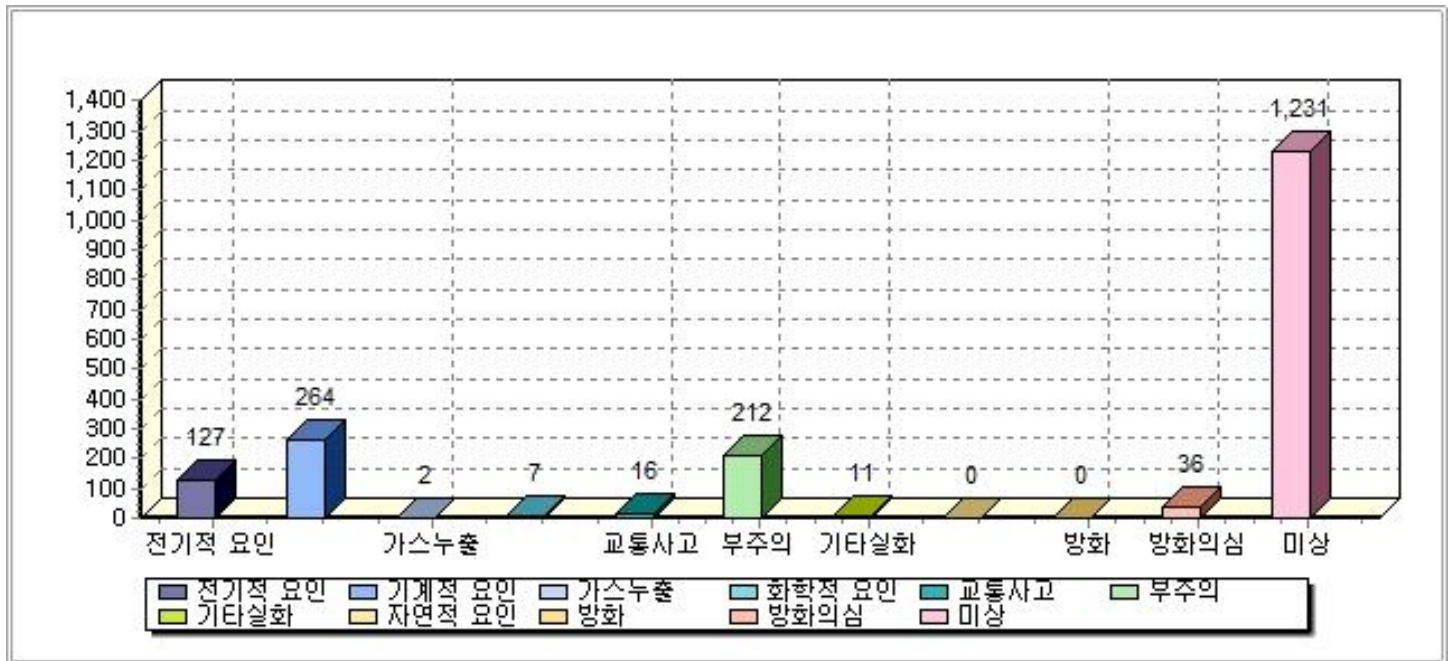


(단위 : 명)

구분(명)		계	주거	비주거	차량	위험물. 가스제조소등	철도선박. 항공기등	임야	기타
'16. 12월		0	0	0	0	0	0	0	0
사망/부상		0 / 0	0/0	0/0	0/0	0 / 0	0 / 0	0/0	0/0
'15. 12월		4	0	2	1	0	0	0	1
사망/부상		1 / 3	0/0	0/2	1/0	0 / 0	0 / 0	0/0	0/1
전년 대비	명수	-4	0	-2	-1	0	0	0	-1
	증감(%)	-100.0	0.0	-100.0	-100.0	0.0	0.0	0.0	-100.0
'16.01~12월		20	3	10	3	0	0	2	2
사망/부상		2 / 18	1/2	0/10	1/2	0 / 0	0 / 0	0/2	0/2
'15.01~12월		28	19	5	3	0	0	0	1
사망/부상		3 / 25	2/17	0/5	1/2	0 / 0	0 / 0	0/0	0/1
전년 대비	명수	-8	-16	5	0	0	0	2	1
	증감(%)	-28.6	-84.2	100.0	0.0	0.0	0.0	200.0	100.0

9. 재산피해현황

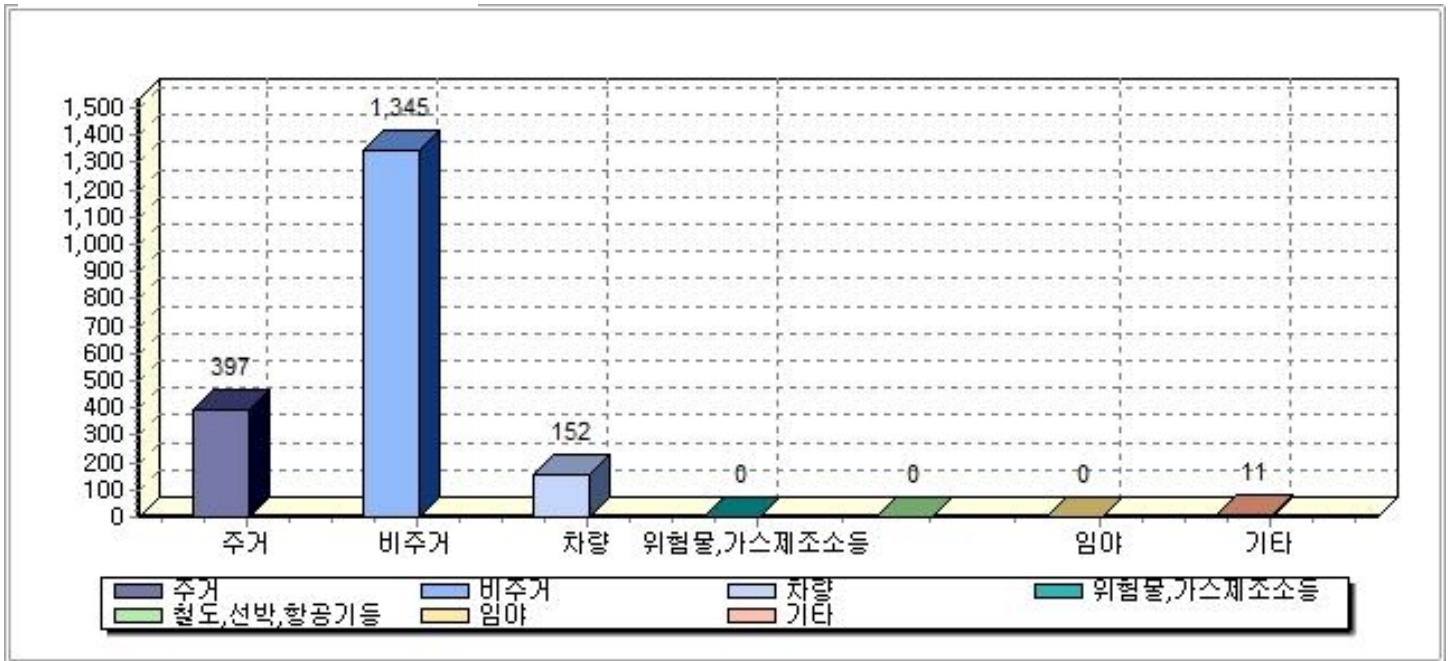
가. 발화요인별



(단위 : 백만원)

구분 (백만원)	계	전기적 요인	기계적 요인	가스 누출	화학적 요인	교통 사고	부주의	기타 실화	자연적 요인	방화	방화의 심	미상
'16. 12월	83	0	4	0	0	16	3	11	0	0	7	42
'15. 12월	283	117	22	0	0	0	140	0	0	0	0	4
전년 대비	금액	-200	-117	-18	0	0	16	-138	11	0	0	38
	증감(%)	-70.7	-100.0	-81.8	23.2	4.1	1550.7	-98.1	1095.2	0.0	0.0	13521.8
'16.01~12월	1,906	127	264	2	7	16	212	11	0	0	36	1,231
'15.01~12월	3,236	403	239	18	41	18	467	1,551	0	30	1	468
전년 대비	금액	-1,330	-276	25	-16	-34	-3	-255	-1,540	0	-30	764
	증감(%)	-41.1	-68.6	10.4	-88.5	-82.4	-15.8	-54.6	-99.3	0.0	-99.6	5678.4

나. 화재장소별



(단위 : 백만원)

구분 (백만원)		계	주거	비주거	차량	위험물. 가스제조소등	철도선박. 항공기등	임야	기타
'16. 12월		83	0	66	16	0	0	0	1
'15. 12월		283	48	74	159	0	0	0	2
전년 대비	금액	-200	-48	-8	-143	0	0	0	-1
	증감(%)	-70.7	-99.5	-10.4	-89.9	0.0	0.0	0.0	-83.2
'16.01~12월		1,906	397	1,345	152	0	0	0	12
'15.01~12월		3,236	625	2,266	310	0	0	2	33
전년 대비	금액	-1,330	-228	-921	-158	0	0	-2	-22
	증감(%)	-41.1	-36.4	-40.6	-51.0	0.0	0.0	-83.0	-67.2

10. 시·도별 화재 통계(전년 같은 기간 대비)



구분	'16.01~12월					'15.01~12월					증감률 (%)				
	건수	인명피해			재산 피해 (천원)	건수	인명피해			재산 피해 (천원)	건수	인명피해			재산 피해
		계	사망	부상			계	사망	부상			계	사망	부상	
서울	6,443	276	40	236	14,134,545	5,921	249	27	222	14,337,272	8.8	10.8	48.1	6.3	-1.4
부산	2,199	145	17	128	6,650,993	1,973	101	17	84	17,741,193	11.5	43.6	0.0	52.4	-62.5
대구	1,738	94	11	83	6,364,232	1,817	82	7	75	7,962,581	-4.3	14.6	57.1	10.7	-20.1
인천	1,790	112	10	102	16,543,988	1,875	105	16	89	16,306,026	-4.5	6.7	-37.5	14.6	1.5
광주	956	30	7	23	3,774,577	1,006	20	3	17	3,022,684	-5.0	50.0	133.3	35.3	24.9
대전	974	47	7	40	3,701,616	1,254	47	3	44	3,248,504	-22.3	0.0	133.3	-9.1	13.9
울산	928	69	16	53	3,519,119	874	51	6	45	4,430,098	6.2	35.3	166.7	17.8	-20.6
세종	300	14	2	12	1,585,028	252	6	1	5	1,240,542	19.0	133.3	100.0	140.0	27.8

구분	'16.01~12월					'15.01~12월					증감률 (%)				
	건수	인명피해			재산 피해 (천원)	건수	인명피해			재산 피해 (천원)	건수	인명피해			재산 피해
		계	사망	부상			계	사망	부상			계	사망	부상	
경기	10,147	581	71	510	184,438,980	10,333	673	63	610	240,336,222	-1.8	-13.7	12.7	-16.4	-23.3
강원	2,315	119	20	99	12,757,526	2,485	120	13	107	14,723,530	-6.8	-0.8	53.8	-7.5	-13.4
충북	1,379	50	12	38	13,912,695	1,373	69	18	51	13,508,677	0.4	-27.5	-33.3	-25.5	3.0
충남	2,824	55	11	44	20,523,166	3,031	65	17	48	17,281,575	-6.8	-15.4	-35.3	-8.3	18.8
전북	1,983	56	17	39	9,928,265	1,962	70	10	60	7,538,440	1.1	-20.0	70.0	-35.0	31.7
전남	2,454	110	21	89	15,446,512	2,647	115	11	104	19,520,216	-7.3	-4.3	90.9	-14.4	-20.9
경북	2,649	127	14	113	24,637,848	3,068	131	18	113	17,666,841	-13.7	-3.1	-22.2	0.0	39.5
경남	3,756	130	29	101	25,867,929	3,960	158	18	140	29,979,992	-5.2	-17.7	61.1	-27.9	-13.7
제주	574	15	1	14	5,438,344	604	31	5	26	4,320,424	-5.0	-51.6	-80.0	-46.2	25.9
합계	43,409	2,030	306	1,724	369,225,363	44,435	2,093	253	1,840	433,164,817	-2.3	-3.0	20.9	-6.3	-14.8