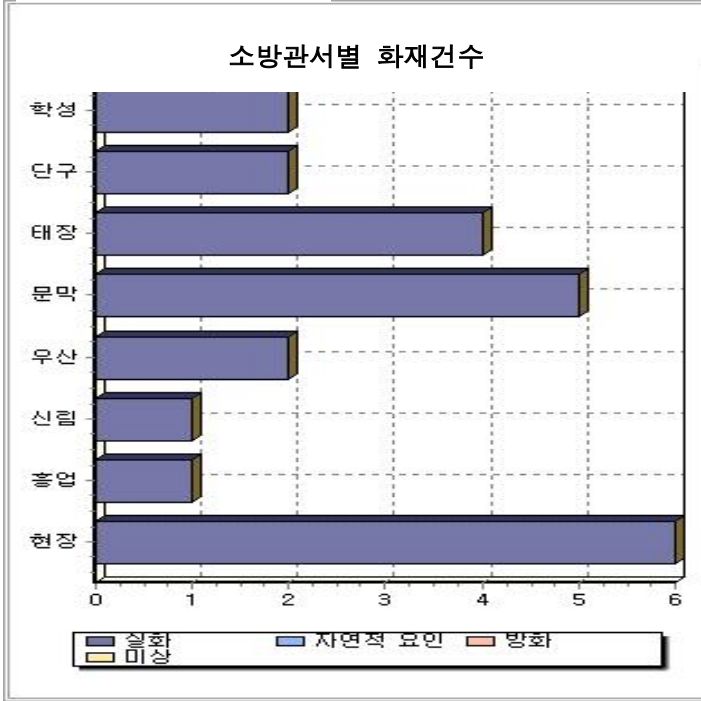


2017년 11월 화재발생 현황

원주소방서

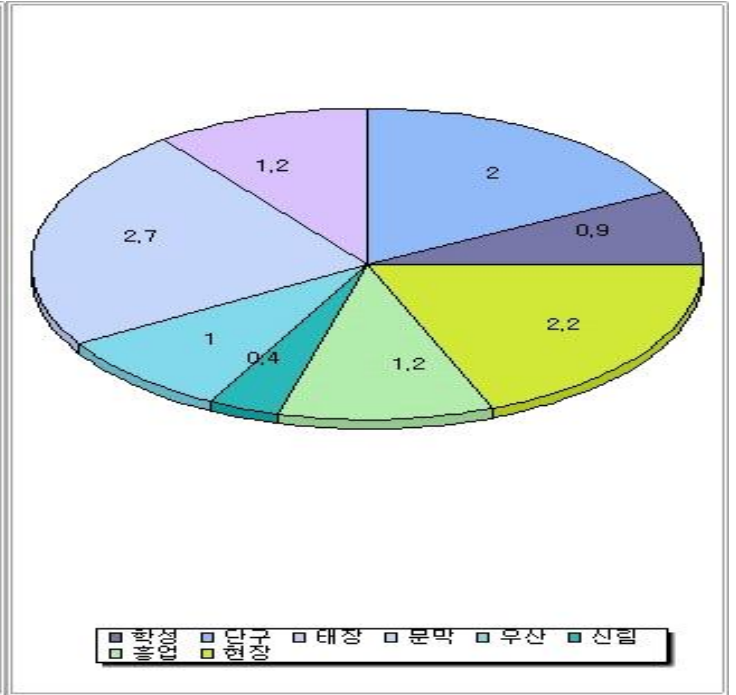
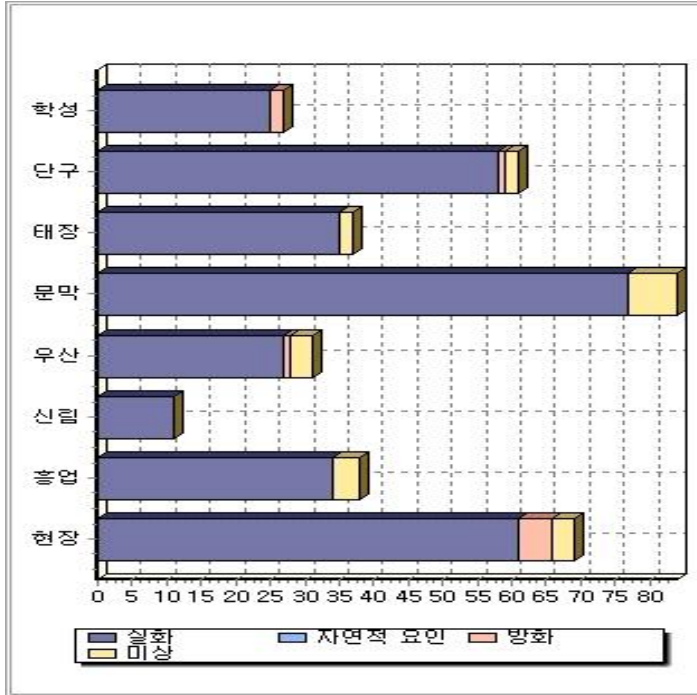


구분	계	건수 (건)				발생비율 (%)				인명피해 (명)			재산피해 (천원)			소실면적 (수, m ²)		이재민	
		실화	자연적 요인	방화	미상	실화	자연적 요인	방화	미상	계	사망	부상	계	부동산	동산	동수	면적 (m ²)	세대수	이재민 (명)
합계	23	23	0	0	0	100	0	0	0	3	0	3	120,403	91,152	29,251	9	331	1	3
학성119 안전센터	2	2	0	0	0	100	0	0	0	0	0	0	11,319	6,616	4,703	2	35	0	0
단구119 안전센터	2	2	0	0	0	100	0	0	0	3	0	3	5,817	265	5,552	0	0	0	0
태장119 안전센터	3	3	0	0	0	100	0	0	0	0	0	0	3,271	2,580	691	3	13	0	0
태장센터 (소초지역대)	1	1	0	0	0	100	0	0	0	0	0	0	67,240	65,939	1,301	1	115.5	0	0
문막119 안전센터	3	3	0	0	0	100	0	0	0	0	0	0	19,670	6,932	12,738	0	49.5	1	3
문막센터 (부른지역대)	0	0	0	0	0	0	0	0	0	0	0	0	0	0	0	0	0	0	0
문막센터 (지정지역대)	2	2	0	0	0	100	0	0	0	0	0	0	4,233	2,781	1,452	2	103	0	0
우산119 안전센터	2	2	0	0	0	100	0	0	0	0	0	0	7,801	6,039	1,762	1	15	0	0
신림119 안전센터	1	1	0	0	0	100	0	0	0	0	0	0	0	0	0	0	0	0	0
홍업119 안전센터	0	0	0	0	0	0	0	0	0	0	0	0	0	0	0	0	0	0	0
홍업센터 (귀래지역대)	1	1	0	0	0	100	0	0	0	0	0	0	0	0	0	0	0	0	0
현장대응과	6	6	0	0	0	100	0	0	0	0	0	0	1,052	0	1,052	0	0	0	0

2017년 화재 발생 누계 현황

원주소방서

11월말 현재



구분	계	건수 (건)				발생비율 (%)				인명피해 (명)			재산피해 (천원)			소실면적 (수, m ²)		이재민	
		실화	자연적 요인	방화	미상	실화	자연적 요인	방화	미상	계	사망	부상	계	부동산	동산	동수	면적 (m ²)	세대수	이재민 (명)
합계	358	328	0	9	21	91.6	0	2.5	5.9	21	2	19	2,558,365	1,095,870	1,462,495	124	23,648	22	45
학성119 안전센터	27	25	0	2	0	92.6	0	7.4	0	4	1	3	28,346	18,771	9,575	8	158	0	0
단구119 안전센터	61	58	0	1	2	95.1	0	1.6	3.3	6	1	5	183,929	83,089	100,840	27	892	3	7
태장119 안전센터	22	21	0	0	1	95.45	0	0	4.55	0	0	0	160,987	121,763	39,224	8	1,913.61	0	0
태장센터 (소초지역대)	15	14	0	0	1	93.33	0	0	6.67	0	0	0	144,547	92,930	51,617	7	5,398.5	1	2
문막119 안전센터	49	46	0	0	3	93.88	0	0	6.12	2	0	2	313,039	73,373	239,666	13	9,870.5	3	7
문막센터 (부른지역대)	12	9	0	0	3	75	0	0	25	0	0	0	662,903	229,042	433,861	5	896.36	1	1
문막센터 (지정지역대)	23	22	0	0	1	95.65	0	0	4.35	1	0	1	26,171	11,490	14,681	6	347.23	0	0
우산119 안전센터	31	27	0	1	3	87.1	0	3.2	9.7	5	0	5	156,014	64,637	91,377	13	327	3	7
신림 119 안전센터	11	11	0	0	0	100	0	0	0	0	0	0	11,122	6,422	4,700	4	131	2	3
흥업119 안전센터	32	28	0	0	4	87.5	0	0	12.5	0	0	0	723,779	310,441	413,338	16	2,350.1	1	1
흥업센터 (귀래지역대)	6	6	0	0	0	100	0	0	0	0	0	0	715	0	715	0	430	0	0
현장대응과	69	61	0	5	3	88.4	0	7.3	4.4	3	0	3	146,813	83,912	62,901	17	933	8	17