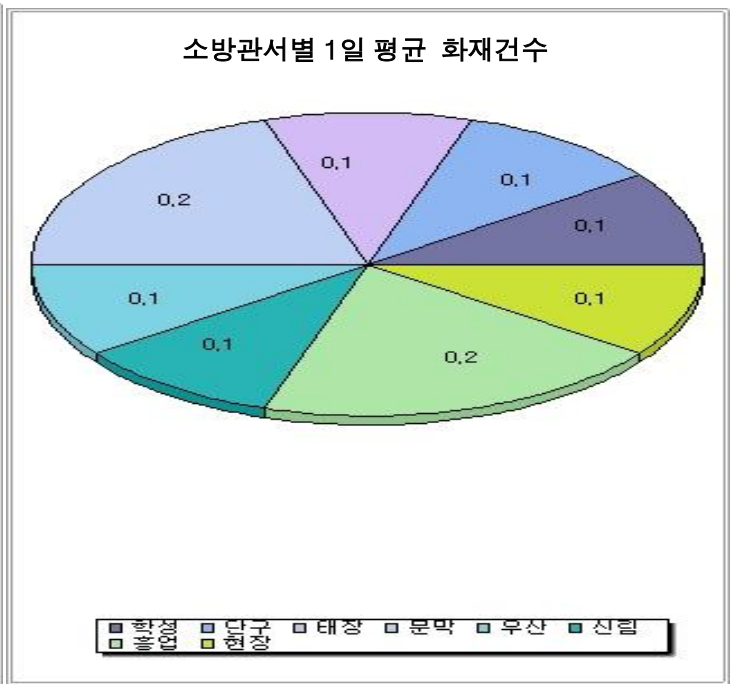
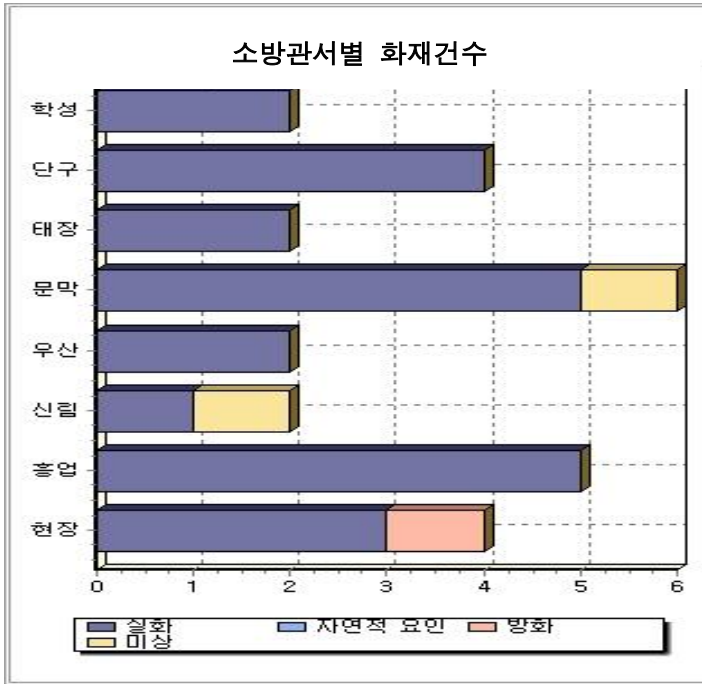


# 2017년 12월 화재발생 현황

원주소방서

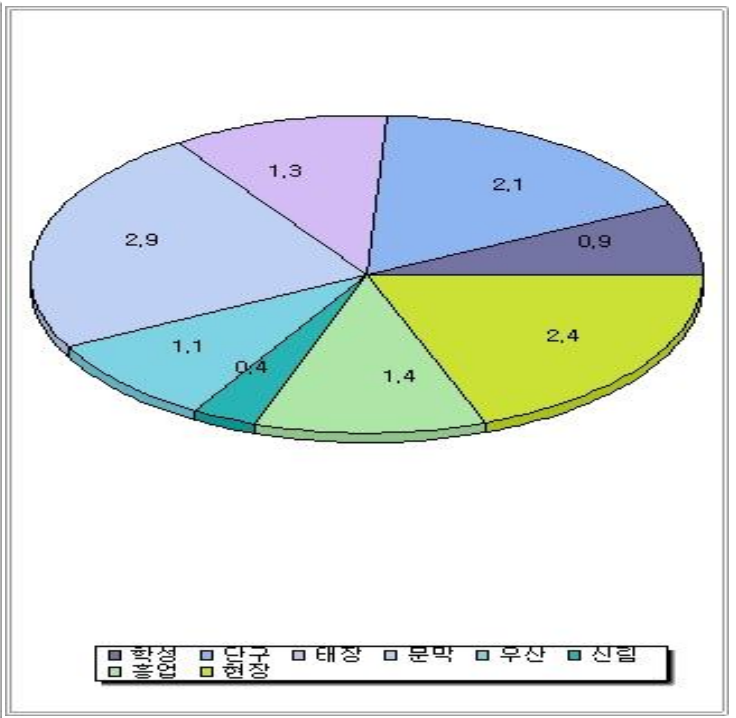
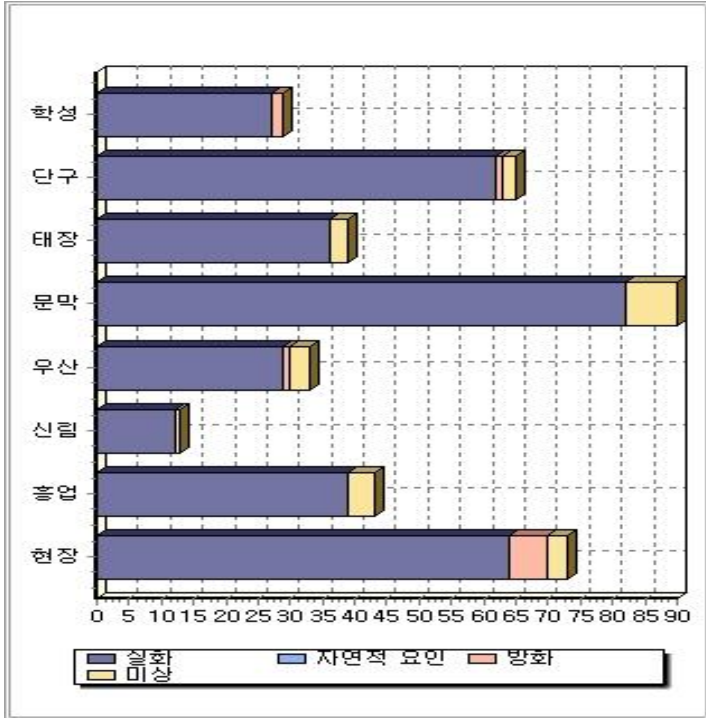


구분	계	건수 (건)				발생비율 (%)				인명피해 (명)			재산피해 (천원)			소실면적 (수, m <sup>2</sup> )		이재민	
		실화	자연적 요인	방화	미상	실화	자연적 요인	방화	미상	계	사망	부상	계	부동산	동산	동수	면적 (m <sup>2</sup> )	세대수	이재민 (명)
합계	27	24	0	1	2	88.89	0	3.7	7.41	2	1	1	172,726	86,825	85,901	8	2,350.45	3	4
학성119 안전센터	2	2	0	0	0	100	0	0	0	0	0	0	1,650	0	1,650	0	0	0	0
단구119 안전센터	4	4	0	0	0	100	0	0	0	0	0	0	339	165	174	1	0	0	0
태장119 안전센터	2	2	0	0	0	100	0	0	0	0	0	0	3,474	3,159	315	1	0	1	1
태장센터 (소초지역대)	0	0	0	0	0	0	0	0	0	0	0	0	0	0	0	0	0	0	0
문막119 안전센터	4	3	0	0	1	75	0	0	25	0	0	0	59,209	35,059	24,150	1	253.45	2	3
문막센터 (부른지역대)	1	1	0	0	0	100	0	0	0	0	0	0	302	0	302	0	2,000	0	0
문막센터 (지정지역대)	1	1	0	0	0	100	0	0	0	0	0	0	12,530	6,856	5,674	1	30	0	0
우산119 안전센터	2	2	0	0	0	100	0	0	0	0	0	0	1,005	771	234	1	5	0	0
신림119 안전센터	2	1	0	0	1	50	0	0	50	0	0	0	33,000	0	33,000	0	0	0	0
흥업119 안전센터	4	4	0	0	0	100	0	0	0	0	0	0	7,868	3,658	4,210	1	10	0	0
흥업센터 (귀래지역대)	1	1	0	0	0	100	0	0	0	0	0	0	1,087	1,087	0	1	3	0	0
현장대응과	4	3	0	1	0	75	0	25	0	2	1	1	52,262	36,070	16,192	1	49	0	0

# 2017년 화재 발생 누계

원주소방서

12월말 최종



구분	계	건수 (건)				발생비율 (%)				인명피해 (명)			재산피해 (천원)			소실면적 (수, m <sup>2</sup> )		이재민	
		실화	자연적 요인	방화	미상	실화	자연적 요인	방화	미상	계	사망	부상	계	부동산	동산	동수	면적 (m <sup>2</sup> )	세대수	이재민 (명)
합계	385	351	0	10	24	91.2	0	2.6	6.2	23	3	20	2,731,091	1,182,695	1,548,396	132	25,998	25	49
학생119 안전센터	29	27	0	2	0	93.1	0	6.9	0	4	1	3	29,996	18,771	11,225	8	158	0	0
단구119 안전센터	65	62	0	1	2	95.4	0	1.5	3.1	6	1	5	184,268	83,254	101,014	28	892	3	7
태장119 안전센터	24	23	0	0	1	95.83	0	0	4.17	0	0	0	164,461	124,922	39,539	9	1,913.61	1	1
태장센터 (소초지역대)	15	13	0	0	2	86.67	0	0	13.33	0	0	0	144,547	92,930	51,617	7	5,398.5	1	2
문막119 안전센터	53	49	0	0	4	92.45	0	0	7.55	2	0	2	372,248	108,432	263,816	14	10,123.95	5	10
문막센터 (부른지역대)	13	10	0	0	3	76.92	0	0	23.08	0	0	0	663,205	229,042	434,163	5	2,896.36	1	1
문막센터 (지정지역대)	24	23	0	0	1	95.83	0	0	4.17	1	0	1	38,701	18,346	20,355	7	377.23	0	0
우산119 안전센터	33	29	0	1	3	87.9	0	3	9.1	5	0	5	157,019	65,408	91,611	14	332	3	7
신림119 안전센터	13	12	0	0	1	92.3	0	0	7.7	0	0	0	44,122	6,422	37,700	4	131	2	3
흥업119 안전센터	36	32	0	0	4	88.89	0	0	11.11	0	0	0	731,647	314,099	417,548	17	2,360.1	1	1
흥업센터 (귀래지역대)	7	7	0	0	0	100	0	0	0	0	0	0	1,802	1,087	715	1	433	0	0
현장대응과	73	64	0	6	3	87.7	0	8.2	4.1	5	1	4	199,075	119,982	79,093	18	982	8	17