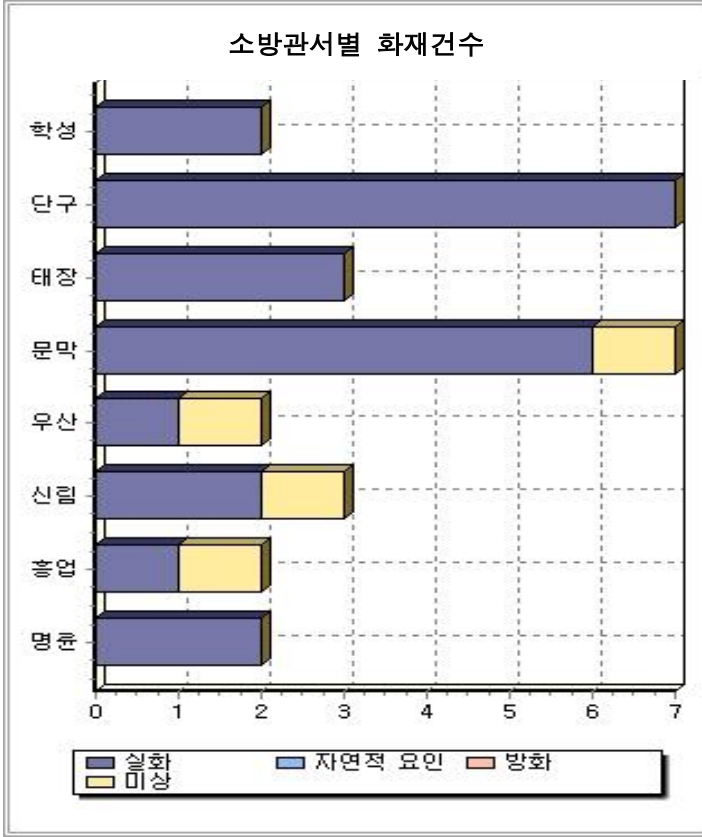
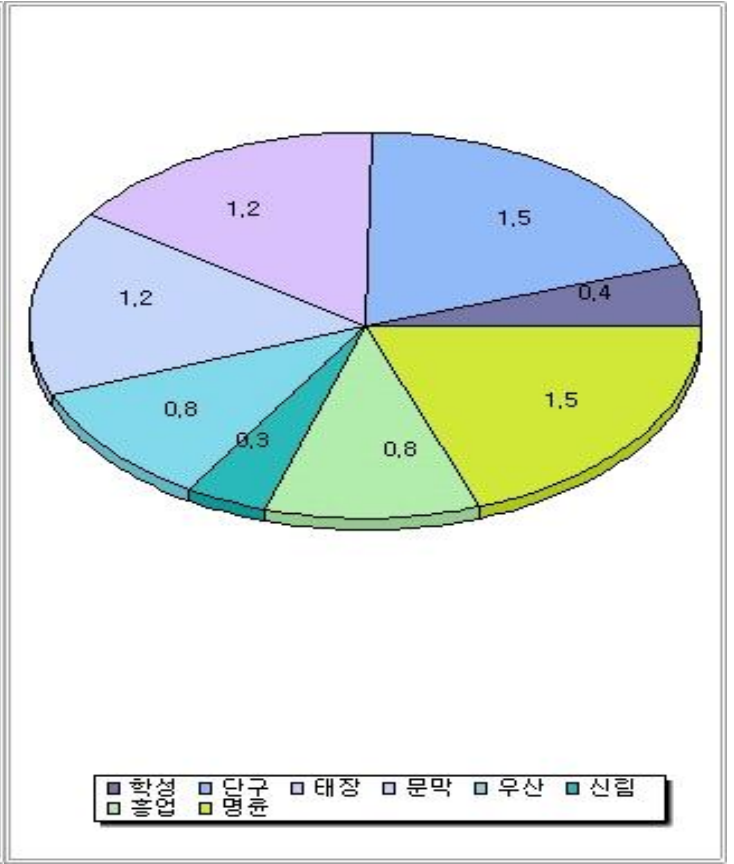
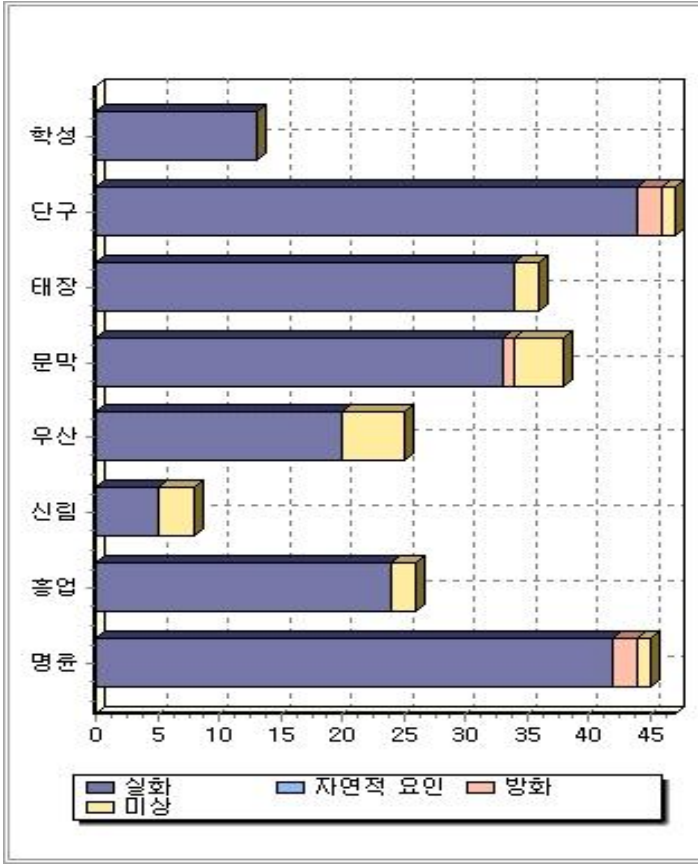


7월 화재 발생 현황



구분	계	건수 (건)				발생비율 (%)				인명피해 (명)			재산피해 (천원)			소실면적 (수, m ²)		이재민	
		실화	자연적 요인	방화	이상	실화	자연적 요인	방화	이상	계	사망	부상	계	부동산	동산	동수	면적 (m ²)	세대수	이재민 (명)
합계	28	24	0	0	4	85.7	0	0	14.3	0	0	0	1,341,634	258,093	1,083,541	13	3,389	1	2
학성119 안전센터	2	2	0	0	0	100	0	0	0	0	0	0	40,370	34,320	6,050	1	200	0	0
단구119 안전센터	7	7	0	0	0	100	0	0	0	0	0	0	5,265	2,831	2,434	1	1	0	0
태장119 안전센터	3	3	0	0	0	100	0	0	0	0	0	0	676,315	353	675,962	2	39	0	0
문막119 안전센터	7	6	0	0	1	85.7	0	0	14.3	0	0	0	468,728	140,160	328,568	6	2,854	0	0
우산119 안전센터	2	1	0	0	1	50	0	0	50	0	0	0	22,631	13,087	9,544	2	69	1	2
신림119 안전센터	3	2	0	0	1	66.7	0	0	33.3	0	0	0	49,021	0	49,021	0	0	0	0
흥업119 안전센터	2	1	0	0	1	50	0	0	50	0	0	0	79,005	67,342	11,663	1	225	0	0
명륜119 안전센터	2	2	0	0	0	100	0	0	0	0	0	0	299	0	299	0	0	0	0

원주소방서 화재 발생현황 (누계)



구분	계	건수 (건)				발생비율 (%)				인명피해 (명)			재산피해 (천원)			소실면적 (수, m²)		이재민	
		실화	자연적 요인	방화	미상	실화	자연적 요인	방화	미상	계	사망	부상	계	부동산	동산	동수	면적 (m²)	세대수	이재민 (명)
합계	238	215	0	5	18	90.3	0	2.1	7.6	9	1	8	3,197,384	1,309,348	1,888,036	115	25,665	22	52
학성119 안전센터	13	13	0	0	0	100	0	0	0	0	0	0	116,469	54,905	61,564	5	283	1	1
단구119 안전센터	47	44	0	2	1	93.6	0	4.3	2.1	3	0	3	127,437	83,882	43,555	16	177	2	3
태장119 안전센터	36	34	0	0	2	94.4	0	0	5.6	1	0	1	951,939	210,230	741,709	24	4,327	10	30
문막119 안전센터	38	33	0	1	4	86.8	0	2.6	10.5	2	1	1	810,234	349,600	460,634	24	11,967	3	6
우산119 안전센터	25	20	0	0	5	80	0	0	20	0	0	0	392,946	194,940	198,006	13	5,663	2	3
신림119 안전센터	8	5	0	0	3	62.5	0	0	37.5	0	0	0	210,373	133,553	76,820	4	350	1	2
흥업119 안전센터	26	24	0	0	2	92.3	0	0	7.7	0	0	0	439,992	185,877	254,115	16	2,658	1	1
명륜119 안전센터	45	42	0	2	1	93.3	0	4.4	2.2	3	0	3	147,994	96,361	51,633	13	241	2	6