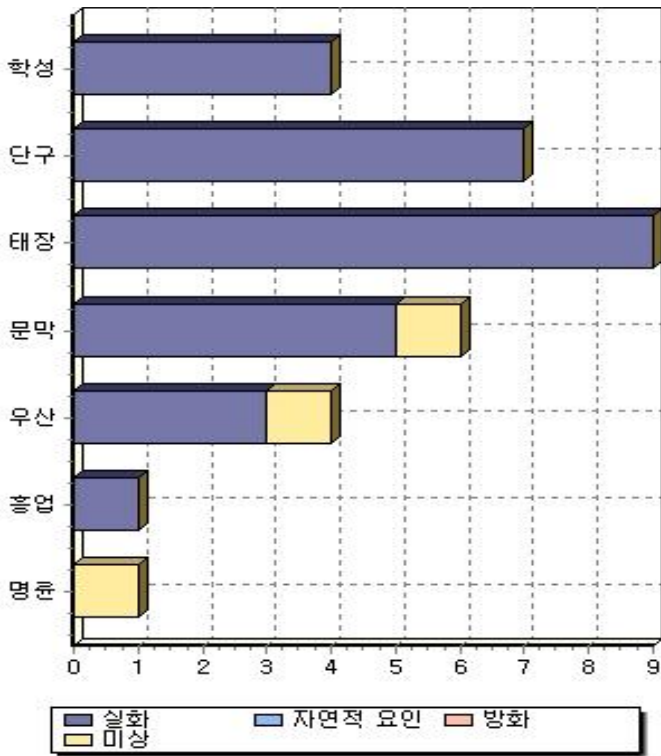
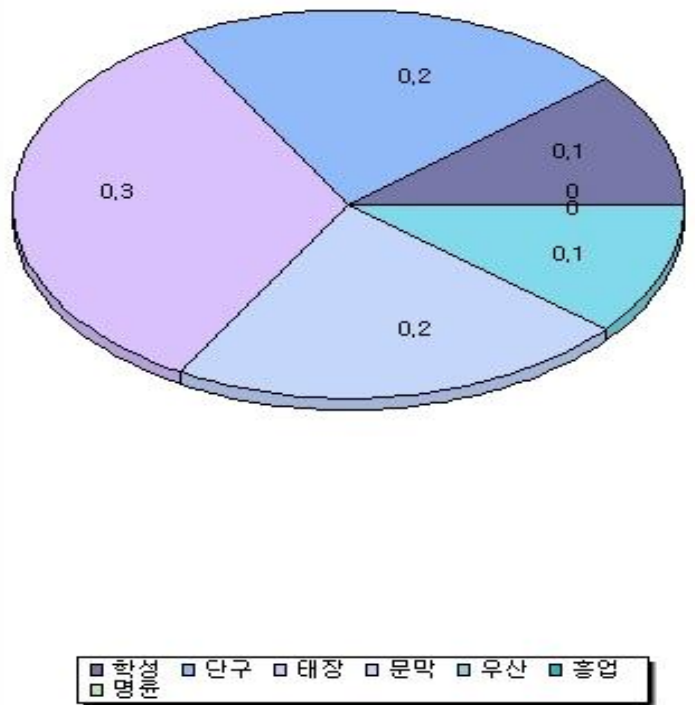


2018년 8월 화재 발생 현황

소방관서별 화재건수

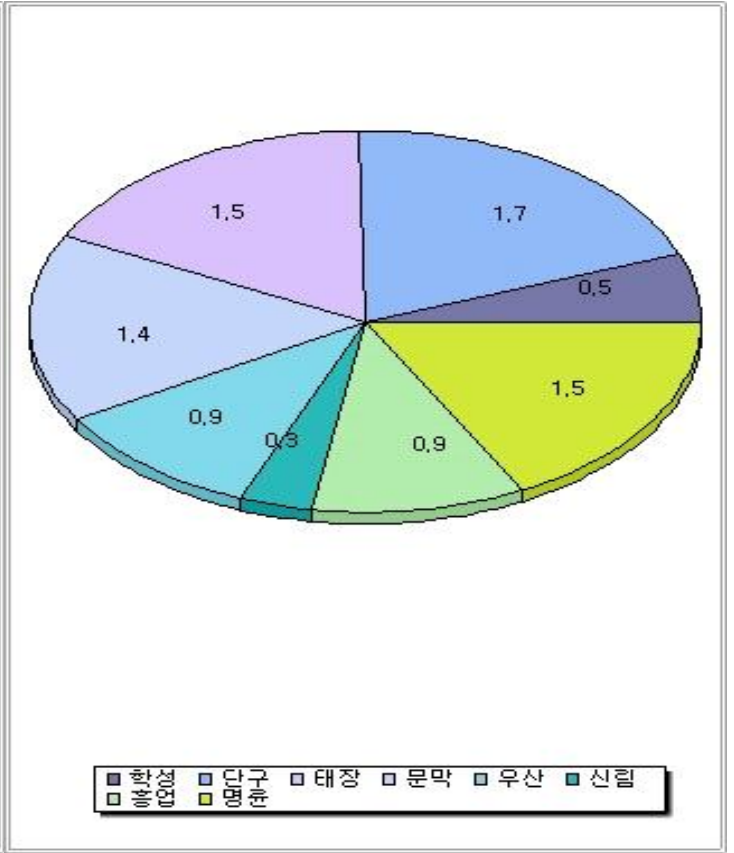
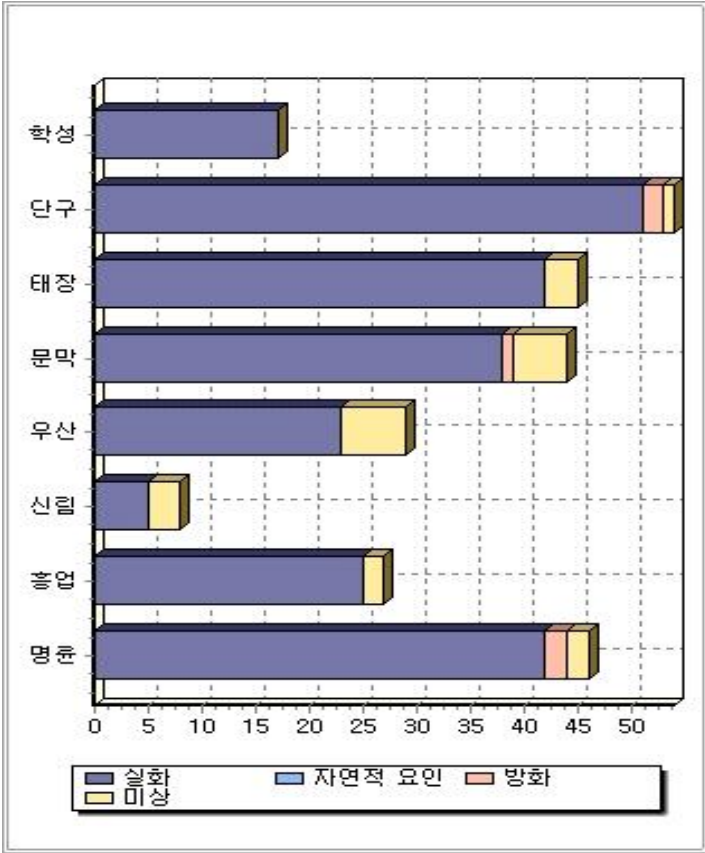


소방관서별 1일 평균 화재건수



구분	계	건수 (건)				발생비율 (%)				인명피해 (명)			재산피해 (천원)			소실면적 (수, m²)		이재민	
		실화	자연적 요인	방화	미상	실화	자연적 요인	방화	미상	계	사망	부상	계	부동산	동산	동수	면적 (m²)	세대수	이재민 (명)
합계	32	29	0	0	3	90.6	0	0	9.4	1	0	1	116,515	24,694	91,821	5	105	0	0
학성119 안전센터	4	4	0	0	0	100	0	0	0	0	0	0	4,214	0	4,214	0	0	0	0
단구119 안전센터	7	7	0	0	0	100	0	0	0	0	0	0	4,247	158	4,089	1	2	0	0
태장119 안전센터	9	9	0	0	0	100	0	0	0	1	0	1	48,988	22,558	26,430	2	65	0	0
문막119 안전센터	6	5	0	0	1	83.3	0	0	16.7	0	0	0	44,518	1,366	43,152	1	33	0	0
우산119 안전센터	4	3	0	0	1	75	0	0	25	0	0	0	13,594	0	13,594	0	0	0	0
신림119 안전센터	0	0	0	0	0	0	0	0	0	0	0	0	0	0	0	0	0	0	0
홍업119 안전센터	1	1	0	0	0	100	0	0	0	0	0	0	87	71	16	0	0	0	0
명륜119 안전센터	1	0	0	0	1	0	0	0	100	0	0	0	867	541	326	1	5	0	0

2018년 화재 발생현황 누계



구분	계	건수 (건)				발생비율 (%)				인명피해 (명)			재산피해 (천원)			소실면적 (수, m ²)		이재민	
		실화	자연적 요인	방화	미상	실화	자연적 요인	방화	미상	계	사망	부상	계	부동산	동산	동수	면적 (m ²)	세대수	이재민 (명)
합계	270	243	0	5	22	90	0	1.9	8.2	10	1	9	3,314,078	1,334,042	1,980,036	120	25,769	22	52
학성119 안전센터	17	17	0	0	0	100	0	0	0	0	0	0	120,683	54,905	65,778	5	283	1	1
단구119 안전센터	54	51	0	2	1	94.4	0	3.7	1.9	3	0	3	131,684	84,040	47,644	17	179	2	3
태장119 안전센터	45	42	0	0	3	93.3	0	0	6.7	2	0	2	1,000,927	232,788	768,139	26	4,391	10	30
문막119 안전센터	44	38	0	1	5	86.4	0	2.3	11.4	2	1	1	854,931	350,966	503,965	25	12,000	3	6
우산119 안전센터	29	23	0	0	6	79.3	0	0	20.7	0	0	0	406,540	194,940	211,600	13	5,663	2	3
신림119 안전센터	8	5	0	0	3	62.5	0	0	37.5	0	0	0	210,373	133,553	76,820	4	350	1	2
흥업119 안전센터	27	25	0	0	2	92.6	0	0	7.4	0	0	0	440,079	185,948	254,131	16	2,658	1	1
명륜119 안전센터	46	42	0	2	2	91.3	0	4.4	4.4	3	0	3	148,861	96,902	51,959	14	246	2	6