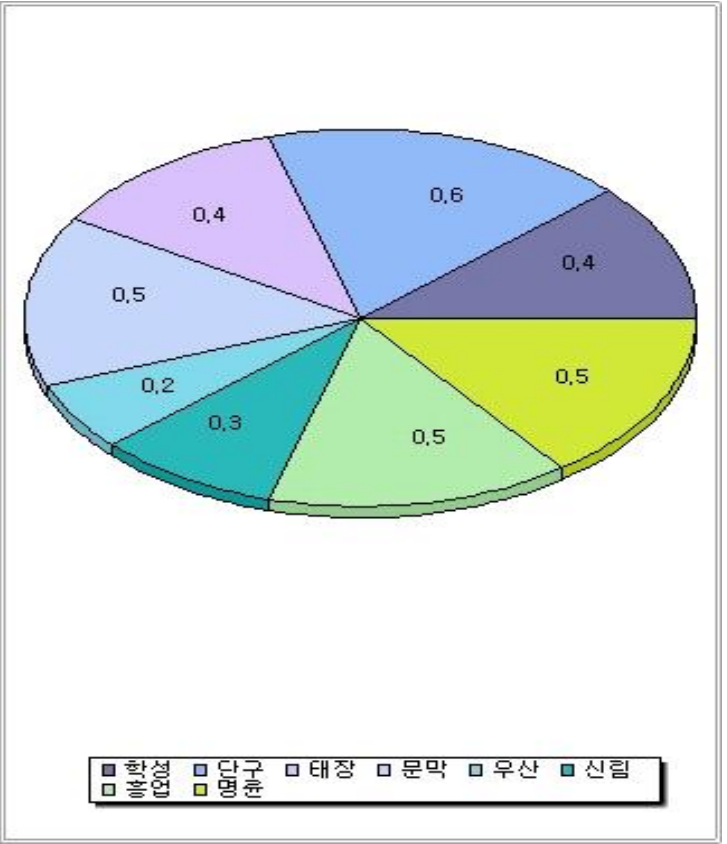
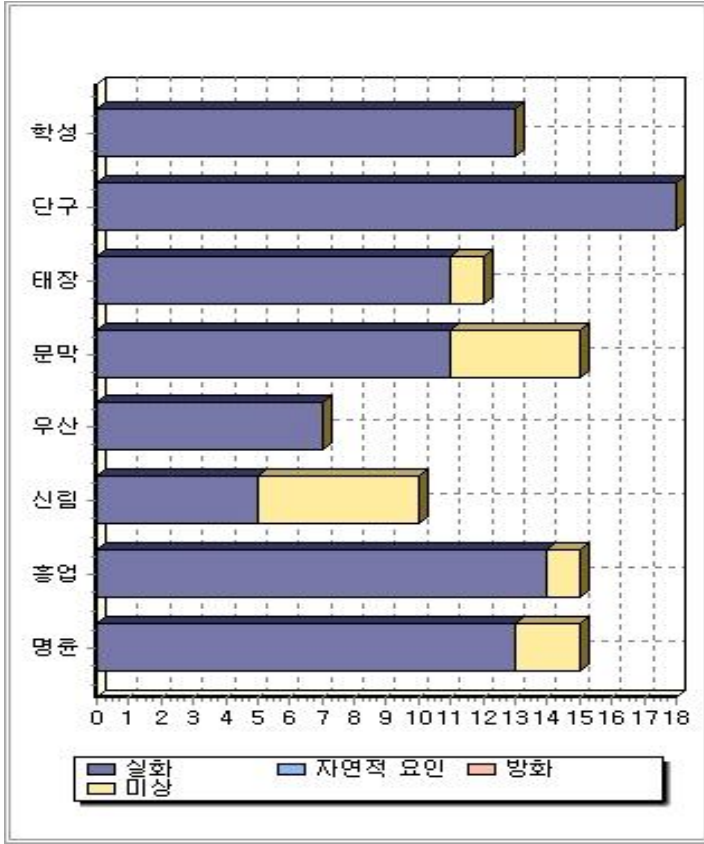


2019년 화재 발생 현황 누계



구분	계	건수 (건)				발생비율 (%)				인명피해 (명)			재산피해 (천원)			소실면적 (수, m²)		이재민	
		실화	자연적 요인	방화	미상	실화	자연적 요인	방화	미상	계	사망	부상	계	부동산	동산	동수	면적 (m²)	세대수	이재민 (명)
합계	105	92	0	0	13	87.6	0	0	12.4	21	1	20	5,140,805	1,055,434	4,085,371	42	15,320	8	15
학성119 안전센터	13	13	0	0	0	100	0	0	0	10	0	10	4,722,035	859,423	3,862,612	5	4,045	2	2
단구119 안전센터	18	18	0	0	0	100	0	0	0	2	0	2	52,131	24,289	27,842	8	98	1	2
태장119 안전센터	12	11	0	0	1	91.7	0	0	8.3	2	0	2	51,448	19,876	31,572	6	173	1	1
문막119 안전센터	15	11	0	0	4	73.3	0	0	26.7	4	1	3	129,802	58,536	71,266	7	6,448	2	7
우산119 안전센터	7	7	0	0	0	100	0	0	0	0	0	0	6,874	2,979	3,895	2	20	0	0
신림119 안전센터	10	5	0	0	5	50	0	0	50	0	0	0	51,767	491	51,276	2	3,290	0	0
휴업119 안전센터	15	14	0	0	1	93.3	0	0	6.7	0	0	0	66,013	44,766	21,247	7	201	1	2
명륜119 안전센터	15	13	0	0	2	86.7	0	0	13.3	3	0	3	60,735	45,074	15,661	5	1,044	1	1