

## 화재발생시 행동요령

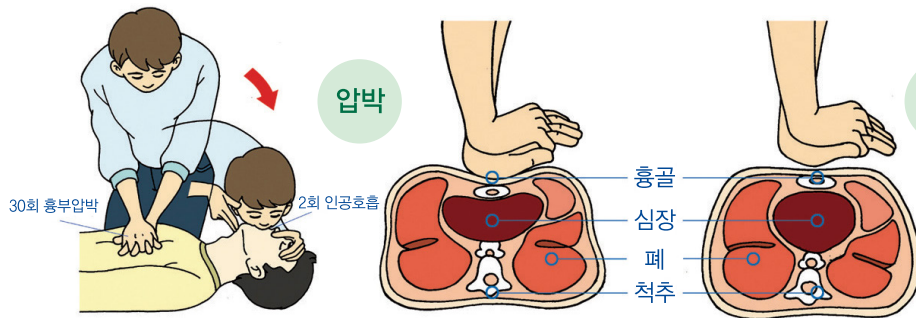


화재신고시 **화재발생 장소, 주소, 주요건물 화재의 종류** 등을 상세하게 설명.

## 응급처치 요령 (심폐소생술)

### 심폐소생술 시행방법

- ① 심정지 확인
- ② 주변의 도움요청 및 119 신고
- ③ 가슴압박 30회 시행
- ④ 인공호흡 2회 시행(기도유지 포함)
- ⑤ 가슴압박과 인공호흡의 반복
- 119 구급대원 도착시까지 반복



가슴압박과 인공호흡의 비율은 30:2

압박의 깊이는 5~6cm로 하고  
속도는 100~120회/1분

# 다중이용업소 안전관리 *manual*



### 다중이용업소란?

불특정 다수인이 이용하는 영업 중 화재 등 재난 발생시 **생명·신체·재산상의 피해가 높을 것**으로 우려되는 영업장



휴게음식점영업, 제과점영업, 일반음식점영업, 단란주점영업, 유흥주점영업, 영화상영관, 비디오물감상실업, 비디오물소극장업, 복합영상물제공업, 학원, 목욕장업, 게임제공업, PC방, 노래연습장업, 복합유통게임제공업, 산후조리업, 고시원업, 실내권총사격장, 골프 연습장업, 안마시술소, 전화방업(화상대화방업), 수면방업, 콜라텍업

### 다중이용업소 화재사고 사례



- 2012. 5. 5 부산 ○○노래주점에서 **전기적 원인**으로 화재발생 (사망 9명)
- 2013. 9. 13 충북 보은○○유흥주점에서 **전기합선**으로 화재발생 (사망 4명)
- 2013. 9. 26 제주 ○○단란주점에서 **노래방기기 모니터**에서 화재발생 (사망 3명)

### 인명피해 발생 주요원인



- 초기화재 진화실패, 대피유도 및 소방서 신고 지연
- 소방시설 관리불량으로 인한 미작동 및 작동방법 미숙
- 비상통로 차단(비상구 폐쇄 및 물건 적치 등)
- 음주로 인한 피난 불가

### 다중이용업주 및 종업원 안전수칙

#### ※ 평상시

- ① 영업장 구조 및 비상구 위치 등 **건물 현황** 숙지
- ② 소화기 등 초기 **소방시설 사용법** 숙지
- ③ **119신고** 및 대피요령 등 화재 시 **행동요령** 숙지
- ④ 영업장 정리정돈

#### ※ 영업 중

- ① 화재 위험요소 수시 확인
- ② 출입하는 사람들에게 비상구 위치 설명
- ③ 피난통로 장애물 제거

#### ※ 영업 종료 후

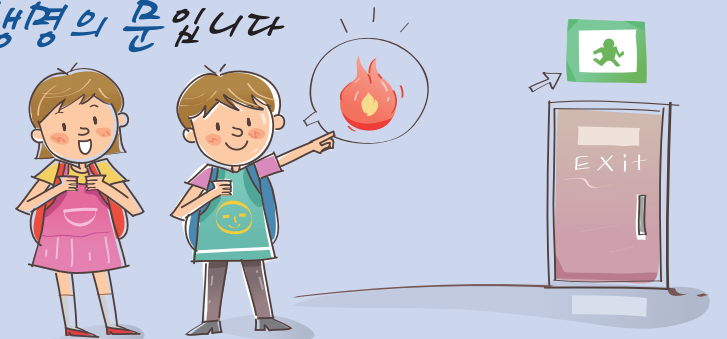
- ① 전기·가스·화기 시설 차단유무 확인
- ② 영업장 출입구 폐쇄 확인



### 다중이용업주의 안전관리 의무

- ① 다중이용업주 및 종업원의 소방안전교육 이수 의무
  - ② 소화기 등 안전시설등의 유지관리 의무
  - ③ 방화문 등 피난·방화시설의 유지관리 의무
  - ④ 안전시설등에 대한 정기점검의 의무
  - ⑤ 화재배상책임보험가입 의무
- 90일 이상 미 가입시 영업허가 관청에 영업정지 또는 취소 요청
  - 다중이용업주의 안전관리 의무 위반시 : **200만원 이하 과태료**

*비상구는 생명의 문입니다*



### 소 화 기



- ① 소화기를 불이 난곳으로 옮긴다
- ② 안전핀을 뽑는다
- ③ 바람을 등지고 호스를 불쪽으로 향한다
- ④ 손잡이를 강하게 눌러 끌고루 방사한다

#### ※ 주요 점검사항

- ① 약제가 굳었는지 흔들어 확인
- ② 각 실마다 설치되었는지 확인
- ③ 압력계 지침이 **녹색**을 가리키면 **정상**, **노랑**색이면 **압력미달**, **적**색이면 **과충전**

가압식 노후소화기는 폭발 위험성 등으로 수거·폐기  
 ● 소방서 또는 119 안전센터로 방문하여 반납  
 (기간 : '13. 9. 12 ~ '15. 12. 31)



### 옥내소화전



- ① 소화전함을 열고 호스를 화재지점 가까이 전개한다
- ② 소화전 밸브를 시계 반대방향으로 돌려서 개방한다
- ③ 호스를 잡고 화점을 향해 방수한다
- ④ 진화 후 소화전 밸브를 잠근다

#### ※ 주요 점검사항

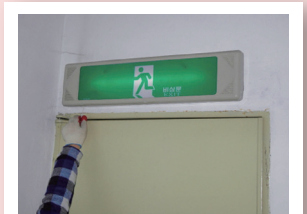
- ① 소화전함 주위 장애물 확인
- ② 소화전 밸브 개폐조작 확인
- ③ 수조 수원 확인
- ④ 펌프 및 전동기 정상동작 확인

### 비상경보설비



- ※ **사용방법** : 발신기 **누름버튼** 스위치를 누른다
- ※ **주요 점검사항**
  - ① 평상시 : 위치표시등만 점등되어 있음
  - ② 점검시 : 누름버튼을 눌렀을 경우 **주경종 및 지구경종이 경보**되는지 확인
  - ③ 복구방법 : 발신기의 누름버튼을 복구(빼냄) 후 수신기 복구버튼 누름

### 유도등



예비전원 점검 스위치



예비전원 점검버튼

#### ※ 주요 점검사항

- ① 평상시 : **항상 점등 상태유지**
- ② 점검시 : 예비전원 스위치(버튼)을 눌렀을 경우에도 점등되는지 확인

### 영상음향차단장치

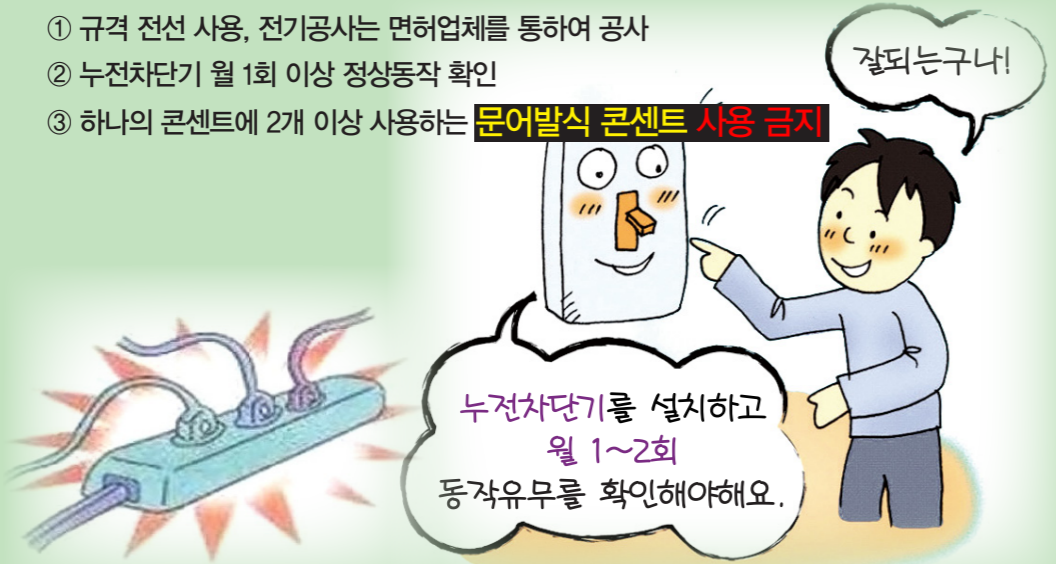
※ **주요 점검사항** : 화재시 자동으로 **음향 및 영상이 정지되는지 확인** (수동 가능)



화재발생    수동으로 발신기 누름    신호수신    영상음향차단

### 전기 화재예방

- ① 규격 전선 사용, 전기공사는 면허업체를 통하여 공사
- ② 누전차단기 월 1회 이상 정상동작 확인
- ③ 하나의 콘센트에 2개 이상 사용하는 **문어발식 콘센트 사용 금지**



### 가스 화재예방

#### ※ 사용전 / 환기



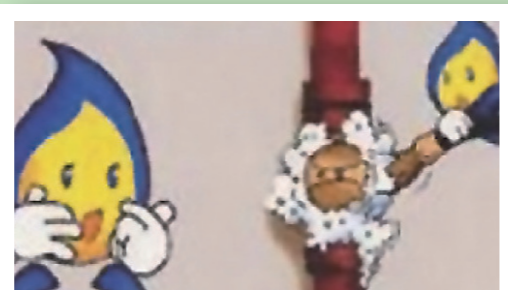
#### ※ 사용중 / 점화확인



#### ※ 사용후 / 밸브잠금



#### ※ 평상시 / 누출점검




### 안전시설등 세부점검표 작성 예시

#### ※ 점검대상

대상명	행복노래방	전화번호	02-000-1004
소재지	영등포구 영등포동 00번지, 00층	주용도	노래연습장
건물구조	철근콘크리트조	대표자	홍길동 소방안전관리자 임격정

#### ※ 점검사항

점검사항	점검결과	조치사항
① 안전점검표 비치 적정 여부	● 점검표 분기별 보관함	
② 방염대상물품 및 방염처리 상태 적정성	● 방염물품 변경, 훼손없음	
③ 소화기 및 간이소화용구의 비치 적정 및 기능 점검	● 소화기압력상태 미달	소화기 교체
④ 간이스프링클러설비 적정성	● 스크링클러 변경없음	
⑤ 피난설비 적정성 - 유도등 · 유도표지, 비상조명등, 피난기구등 기능 점검	● 유도등, 휴대용조명등 양호	
⑥ 경보설비의 적정성 - 비상벨설비, 비상방송설비, 가스누설경보기 기능 점검 - 경보설비의 각실 설치 여부	● 비상벨 소리 양호 ● 가스누설경보기 설치됨 ● 각실 비상벨 변경없음	
⑦ 방화시설의 적정성 - 방화문 성능의 적합성 (시험성적서, 열림 구조, 기밀도등) - 비상구(비상탈출구)의 구조 적합성 (크기, 위치, 피난 용이성 등)	● 도어체크 정상 ● 비상구 및 통로에장애물 없음	
⑧ 영상음향차단장치 기능 점검	● 비상벨 작동시영상음향 차단됨	
⑨ 누전차단기의 기능 점검	● 전기업체에서 점검받음	
⑩ 피난 유도선 확인	● 피난유도선 점등 양호	
⑪ 화기취급장소 및 위험물 안전관리 상태	● 관리상태 양호	
⑫ 피난안내도 및 피난안내영상물 확인 - 피난안내도의 비치 위치 및 포함 내용 - 피난영상물의 상영 시기 및 포함 내용	● 피난안내도 각실부착함 ● 손님 바뀔 때 마다영상물 상영함	

 다중이용업주는 분기별회 안전시설 등을 점검하고 그 결과(점검표)를 1년간 보관해야 한다.(정기점검 미 실시 또는 점검표 미보관시 200만원 이하 과태료)