

화재 피난행동요령(인포그래픽)

▶ 자기집 화재 시 대피가 가능한 경우



- ✓ 화재 사실을 집에 있는 사람에게 알린다
- ✓ 계단을 이용해 낮은 자세로 지상층, 옥상 등 안전한 장소로 대피한다
- ✓ 대피 시 출입문은 반드시 닫고, 엘리베이터를 타지 않는다
- ✓ 비상벨을 누르고 119에 신고한다

▶ 자기집 화재 시 현관 입구 등의 화재로 대피가 어려운 경우



- ✓ 화재 사실을 집에 있는 사람에게 알린다
- ✓ 대피공간, 경량칸막이, 하향식피난구 등이 설치된 곳으로 이동하여 대피한다
- ✓ 대피공간 등이 없는 경우 화염·연기로부터 멀리 이동해 문을 닫고, 젖은 수건 등으로 틈새를 막는다
- ✓ 119로 현재 위치, 상황을 알리고 구조 요청한다

▶ 다른 곳* 화재 시 자기 집으로 화염·연기가 들어오지 않는 경우



- ✓ 화재 사실을 집에 있는 사람에게 알린다
- ✓ 세대 내에서 대기하며 화재 상황을 주시한다
- ✓ 연기가 들어오지 못하게 창문을 닫는다
- ✓ 119로 신고하고 안내방송에 따라 행동한다

▶ 다른 곳* 화재 시 자기 집으로 화염·연기가 들어오는 경우

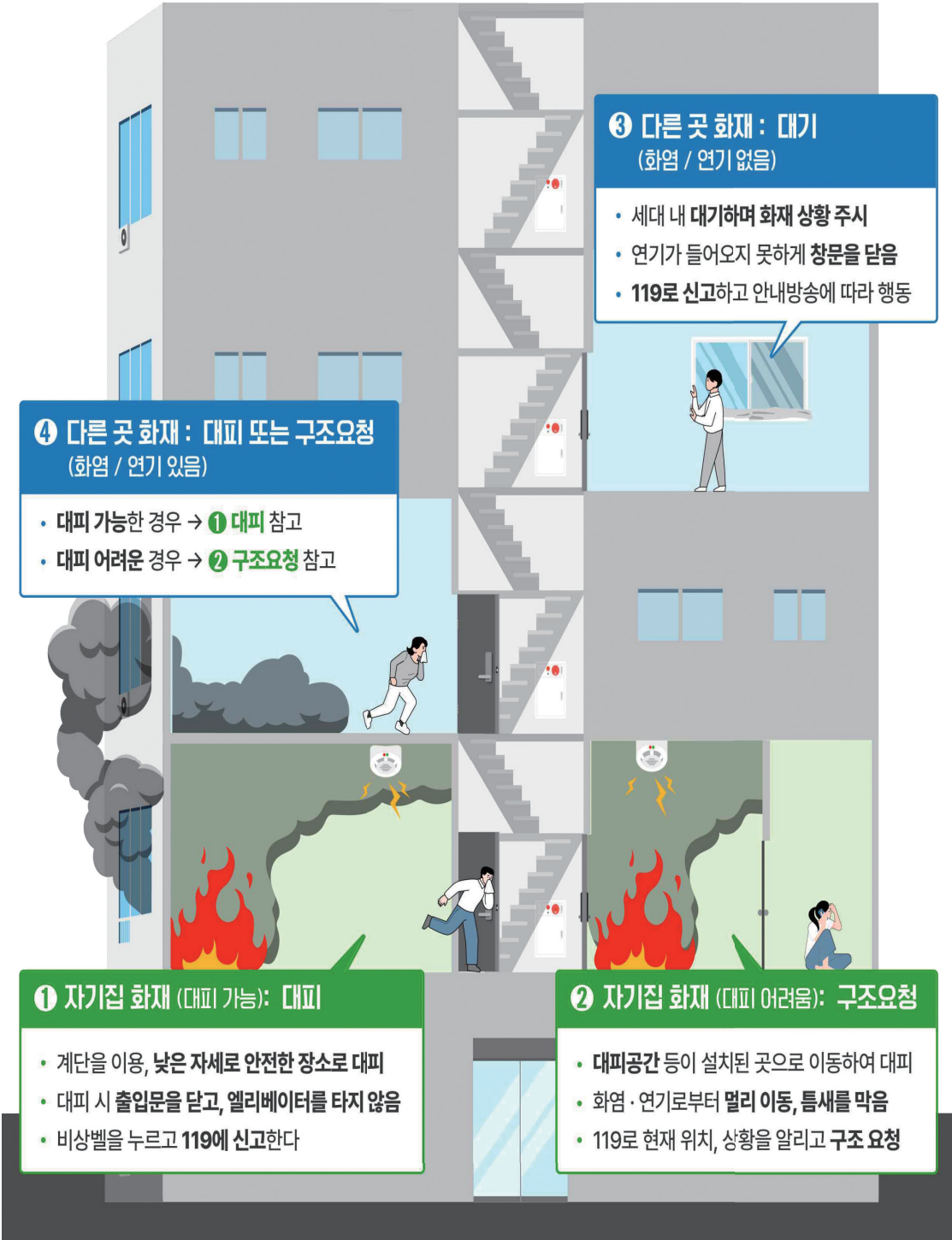


- ✓ 화재 사실을 집에 있는 사람에게 알린다
- ✓ 복도, 계단에 화염·연기가 없어 대피가 가능한 경우
1.대피 요령에 따라 행동한다
- ✓ 복도, 계단에 화염·연기가 있어 대피가 어려운 경우
2.구조요청 요령에 따라 행동한다

*다른곳 : 아파트의 다른 세대, 복도, 계단실, E/V홀, 주차장 등



아파트 입주자 화재 피난행동요령(요약)



③ 다른 곳 화재 : 대기 (화염 / 연기 없음)

- 세대 내 대기하며 화재 상황 주시
- 연기가 들어오지 못하게 창문을 닫음
- 119로 신고하고 안내방송에 따라 행동

④ 다른 곳 화재 : 대피 또는 구조요청 (화염 / 연기 있음)

- 대피 가능한 경우 → ① 대피 참고
- 대피 어려운 경우 → ② 구조요청 참고

① 자기집 화재 (대피 가능): 대피

- 계단을 이용, 낮은 자세로 안전한 장소로 대피
- 대피 시 출입문을 닫고, 엘리베이터를 타지 않음
- 비상벨을 누르고 119에 신고한다

② 자기집 화재 (대피 어려움): 구조요청

- 대피공간 등이 설치된 곳으로 이동하여 대피
- 화염·연기로부터 멀리 이동, 틈새를 막음
- 119로 현재 위치, 상황을 알리고 구조 요청